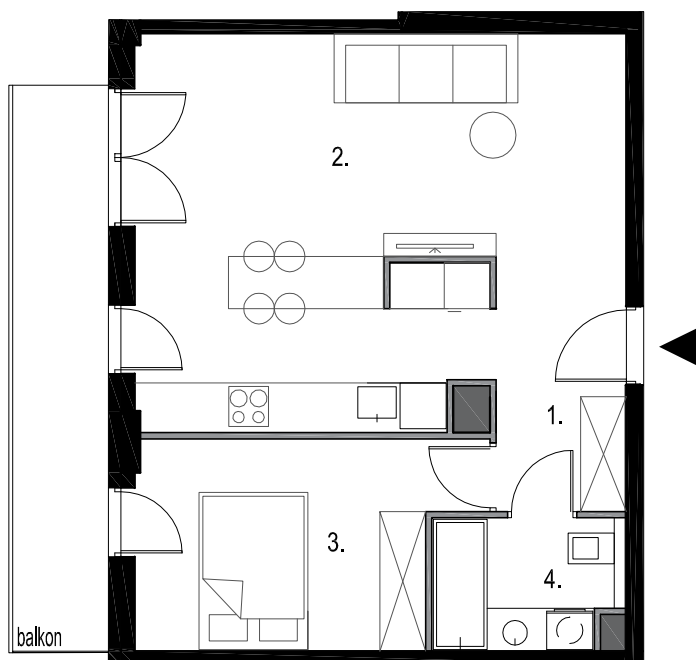
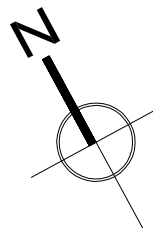




FABRYKA NA PRADZE



0  
1  
2  
3  
4  
5

15m

SKALA 1:100 1cm = 1m

WARSZAWA  
UL. RADZYMIŃSKA 12

MIESZKANIE Nr 32

Piętro	1
Liczba pokoi	2

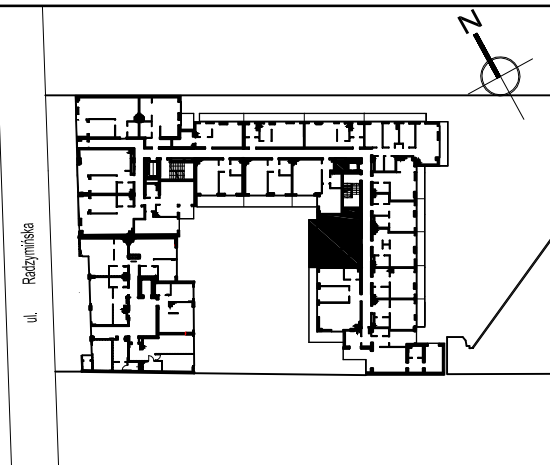
1. Przedpokój	4,51 m <sup>2</sup>
2. Pokój z aneksem kuch.	29,52 m <sup>2</sup>
3. Pokój	11,07 m <sup>2</sup>
4. Łazienka	4,06 m <sup>2</sup>

<b>Powierzchnia użytkowa</b>	<b>49,16 m<sup>2</sup></b>
Powierzchnia balkonu	9,27 m <sup>2</sup>
Wysokość mieszkania	2,69 m

— ściany działowe  
— ściany konstrukcyjne  
■ szachty instalacyjne

UWAGI:

- powierzchnie liczone są wg normy PN-ISO 9836; 1997
- w trakcie realizacji inwestycji powierzchnie mogą ulec niewielkiej zmianie
- wyposażenie mieszkania tylko w celach prezentacji - nie stanowi zobowiązania umownego



Biuro sprzedaży:  
ul. Wileńska 14/140 8 piętro, kl.E  
03-414 Warszawa  
Tel. 22 619 13 80  
[www.fabrykanapradze.pl](http://www.fabrykanapradze.pl)

Projektant:



ATG Architektura i Prowadzenie Inwestycji