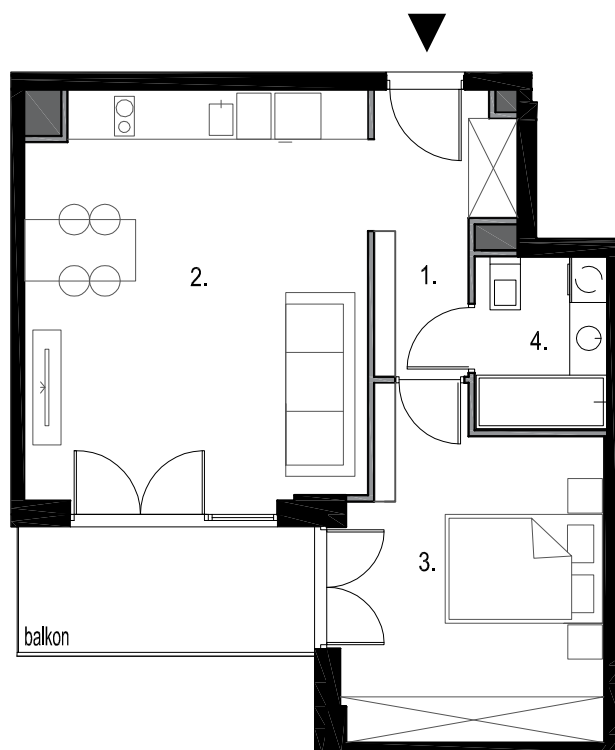
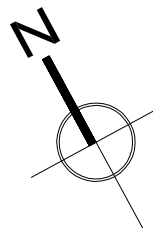




FABRYKA NA PRADZE



WARSZAWA  
UL. RADZYMIŃSKA 12

MIESZKANIE Nr 33

Piętro	1
Liczba pokoi	2

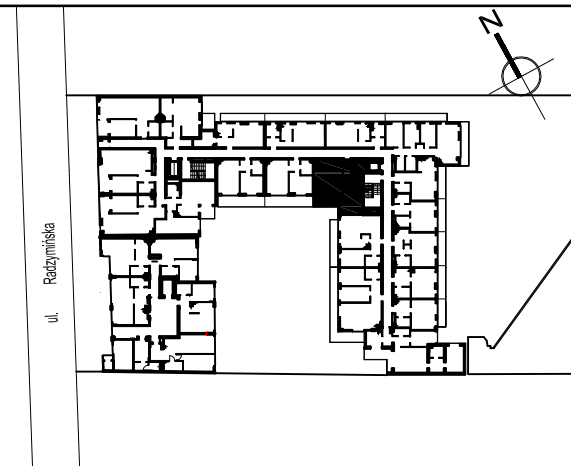
1. Przedpokój	5,39 m <sup>2</sup>
2. Pokój z aneksem kuch.	23,34 m <sup>2</sup>
3. Pokój	13,95 m <sup>2</sup>
4. Łazienka	3,83 m <sup>2</sup>

<b>Powierzchnia użytkowa</b>	<b>46,51 m<sup>2</sup></b>
Powierzchnia balkonu	6,34 m <sup>2</sup>
Wysokość mieszkania	2,69 m

— ściany działowe  
— ściany konstrukcyjne  
■ szachty instalacyjne

UWAGI:

- powierzchnie liczone są wg normy PN-ISO 9836; 1997
- w trakcie realizacji inwestycji powierzchnie mogą ulec niewielkiej zmianie
- wyposażenie mieszkania tylko w celach prezentacji - nie stanowi zobowiązania umownego



Biuro sprzedaży:  
ul. Wileńska 14/140 8 piętro, kl.E  
03-414 Warszawa  
Tel. 22 619 13 80  
[www.fabrykanapradze.pl](http://www.fabrykanapradze.pl)

Projektant:



ATG Architektura i Prowadzenie Inwestycji

0  
1  
2  
3  
4  
5

15m

SKALA 1:100 1cm = 1m