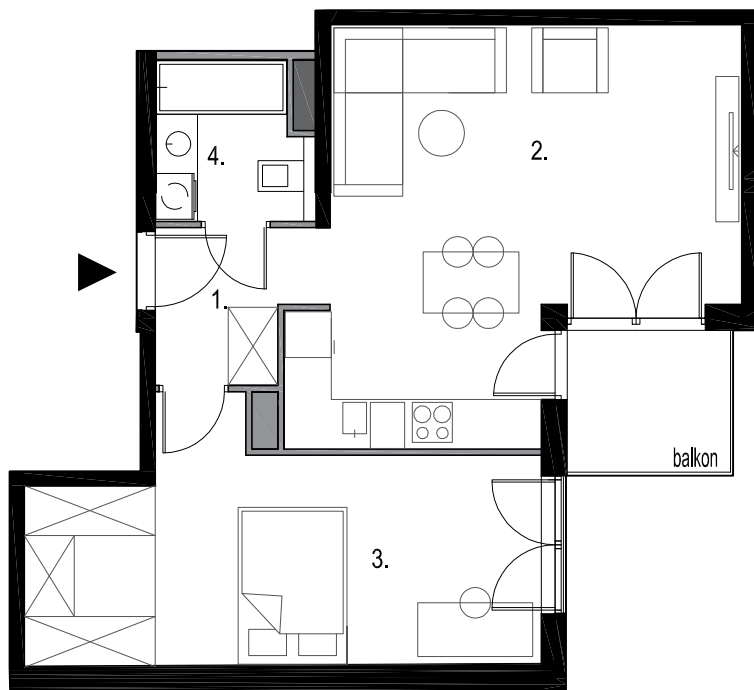
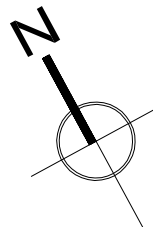




FABRYKA NA PRADZE



0
1
2
3
4
5

15m

SKALA 1:100 1cm = 1m

WARSZAWA
UL. RADZYMIŃSKA 12

MIESZKANIE Nr 36

Piętro	2
Liczba pokoi	2

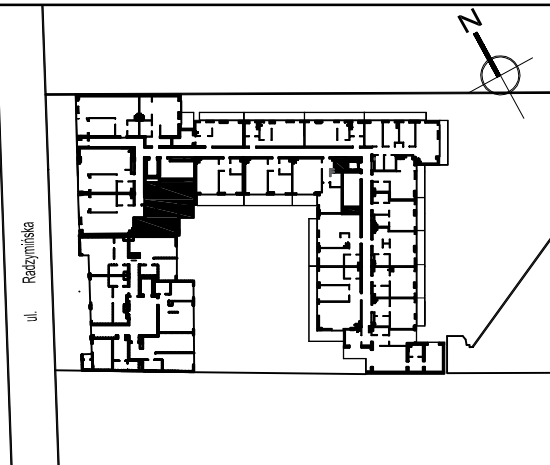
1. Przedpokój	3,19 m ²
2. Pokój z aneksem kuch.	26,35 m ²
3. Pokój	18,55 m ²
4. Łazienka	3,93 m ²

Powierzchnia użytkowa	52,02 m²
Powierzchnia balkonu	3,94 m ²
Wysokość mieszkania	2,69 m

— ściany działowe
— ściany konstrukcyjne
■ szachty instalacyjne

UWAGI:

- powierzchnie liczone są wg normy PN-ISO 9836; 1997
- w trakcie realizacji inwestycji powierzchnie mogą ulec niewielkiej zmianie
- wyposażenie mieszkania tylko w celach prezentacji - nie stanowi zobowiązania umownego



Biuro sprzedaży:
ul. Wileńska 14/140 8 piętro, kl.E
03-414 Warszawa
Tel. 22 619 13 80
www.fabrykanapradze.pl

Projektant:



ATG Architektura i Prowadzenie Inwestycji