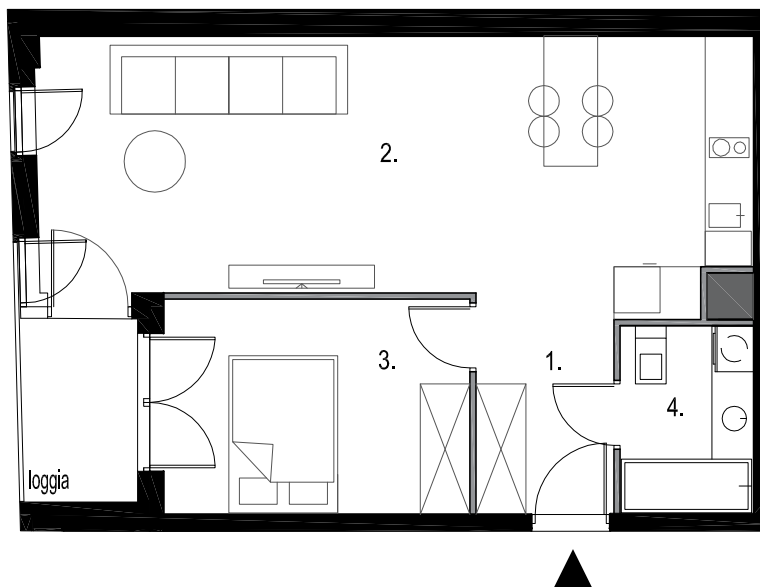
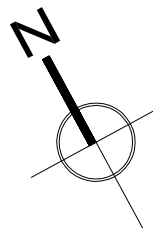




FABRYKA NA PRADZE



WARSZAWA  
UL. RADZYMIŃSKA 12

MIESZKANIE Nr 59

Piętro 3  
Liczba pokoi 2

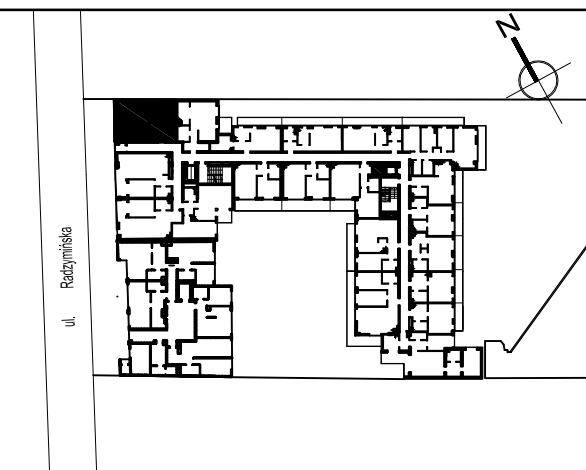
1. Przedpokój 4,50 m<sup>2</sup>  
2. Pokój z aneksem kuchennym 31,76 m<sup>2</sup>  
3. Pokój 11,04 m<sup>2</sup>  
4. Łazienka 4,16 m<sup>2</sup>

**Powierzchnia użytkowa 51,46 m<sup>2</sup>**  
Powierzchnia loggi 3,72 m<sup>2</sup>  
Wysokość mieszkania 2,69 m

— ściany działowe  
— ściany konstrukcyjne  
■ szachty instalacyjne

UWAGI:

- powierzchnie liczone są wg normy PN-ISO 9836; 1997
- w trakcie realizacji inwestycji powierzchnie mogą ulec niewielkiej zmianie
- wyposażenie mieszkania tylko w celach prezentacji - nie stanowi zobowiązania umownego



Biuro sprzedaży:  
ul. Wileńska 14/140 8 piętro, kl.E  
03-414 Warszawa  
Tel. 22 619 13 80  
[www.fabrykanapradze.pl](http://www.fabrykanapradze.pl)

Projektant:



ATG Architektura i Prowadzenie Inwestycji

0  
1  
2  
3  
4  
5

15m

SKALA 1:100 1cm = 1m