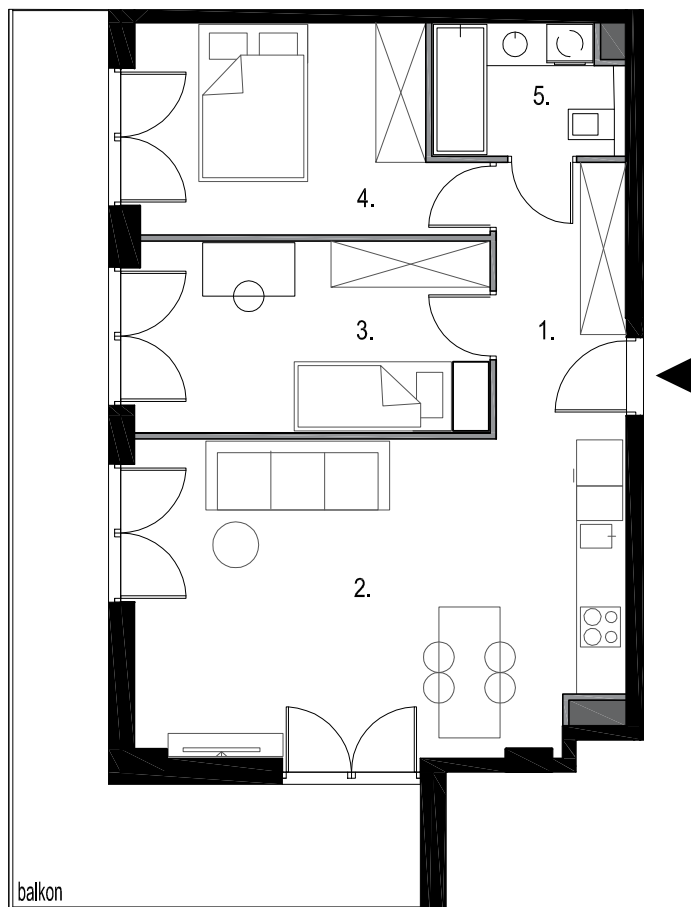
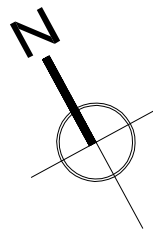




FABRYKA NA PRADZE



0
1
2
3
4
5

15m




SKALA 1:100 1cm = 1m

WARSZAWA
UL. RADZYMIŃSKA 12

MIESZKANIE Nr 71

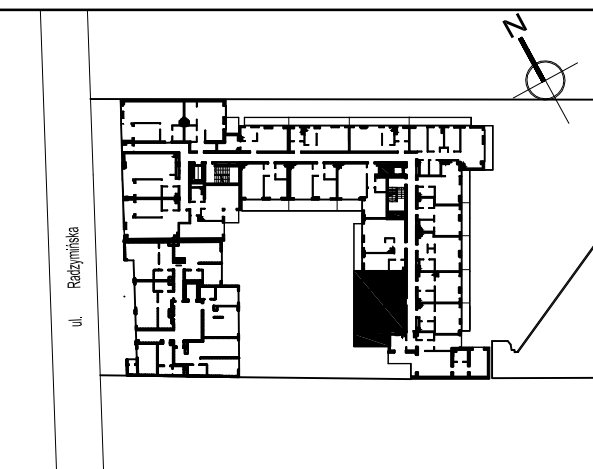
Piętro 3
Liczba pokoi 3

1. Przedpokój	6,03 m ²
2. Pokój z aneksem kuch.	25,63 m ²
3. Pokój	11,36 m ²
4. Pokój	11,08 m ²
5. Łazienka	4,06 m ²
Powierzchnia użytkowa	58,16 m²
Powierzchnia balkonu	21,14 m ²
Wysokość mieszkania	2,69 m

-  ściany działowe
-  ściany konstrukcyjne
-  szachty instalacyjne

UWAGI:

- powierzchnie liczone są wg normy PN-ISO 9836; 1997
- w trakcie realizacji inwestycji powierzchnie mogą ulec niewielkiej zmianie
- wyposażenie mieszkania tylko w celach prezentacji - nie stanowi zobowiązania umownego



Biuro sprzedaży:
ul. Wileńska 14/140 8 piętro, kl.E
03-414 Warszawa
Tel. 22 619 13 80
www.fabrykanapradze.pl

Projektant:



ATG Architektura i Prowadzenie Inwestycji