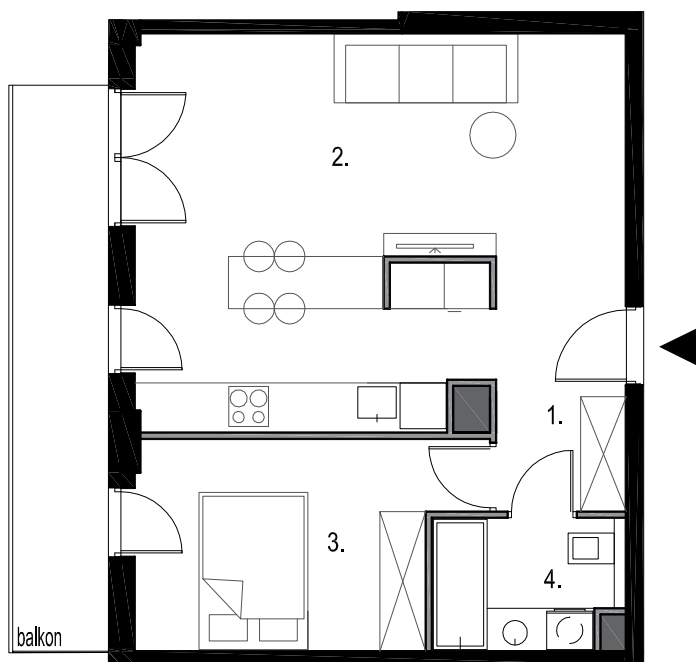
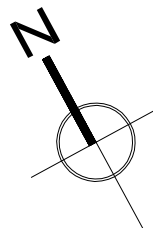




FABRYKA NA PRADZE



15m

SKALA 1:100 1cm = 1m

WARSZAWA
UL. RADZYMIŃSKA 12

MIESZKANIE Nr 72

Piętro	3
Liczba pokoi	2

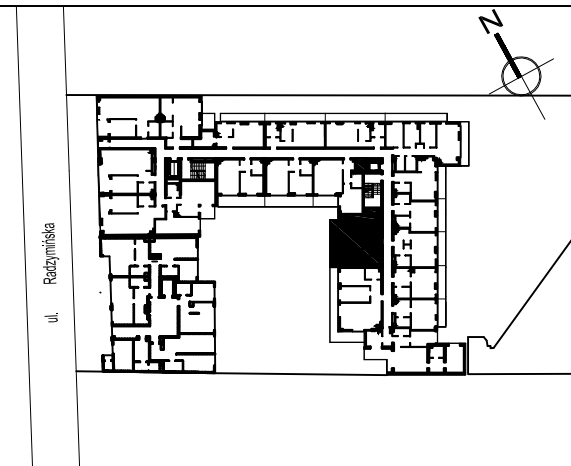
1. Przedpokój	4,51 m ²
2. Pokój z aneksem kuch.	29,52 m ²
3. Pokój	11,07 m ²
4. Łazienka	4,06 m ²

Powierzchnia użytkowa	49,16 m²
Powierzchnia balkonu	9,27 m ²
Wysokość mieszkania	2,69 m

— ściany działowe
— ściany konstrukcyjne
■ szachty instalacyjne

UWAGI:

- powierzchnie liczone są wg normy PN-ISO 9836; 1997
- w trakcie realizacji inwestycji powierzchnie mogą ulec niewielkiej zmianie
- wyposażenie mieszkania tylko w celach prezentacji - nie stanowi zobowiązania umownego



Biuro sprzedaży:
ul. Wileńska 14/140 8 piętro, kl.E
03-414 Warszawa
Tel. 22 619 13 80
www.fabrykanapradze.pl

Projektant:



ATG Architektura i Prowadzenie Inwestycji