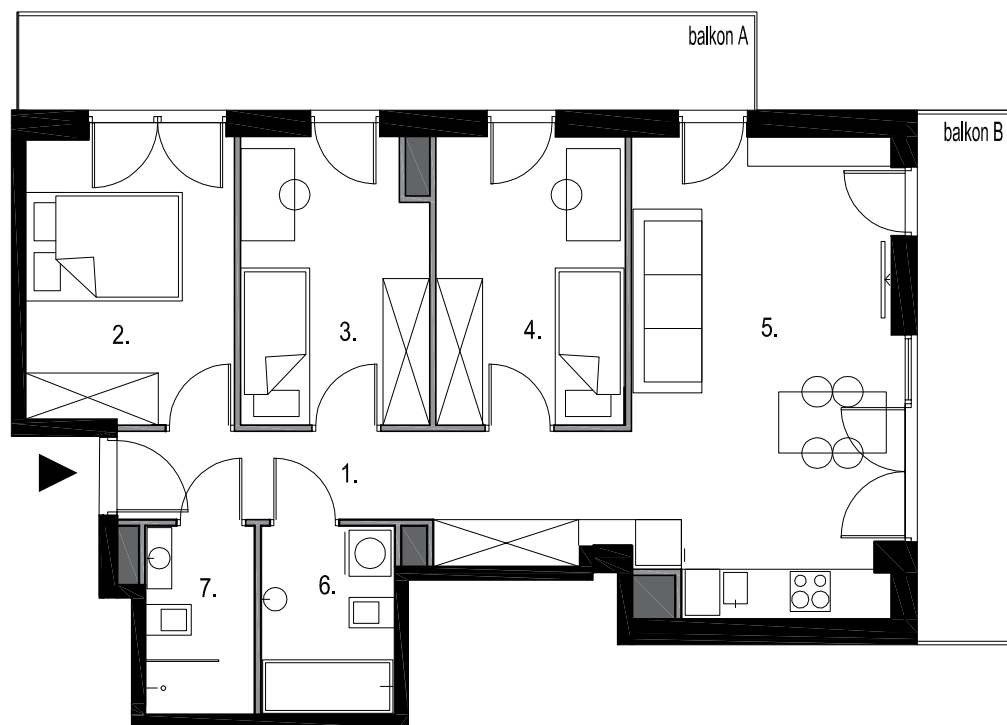
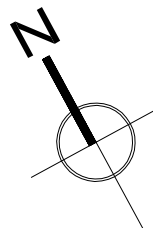




FABRYKA NA PRADZE



WARSZAWA
UL. RADZYMIŃSKA 12

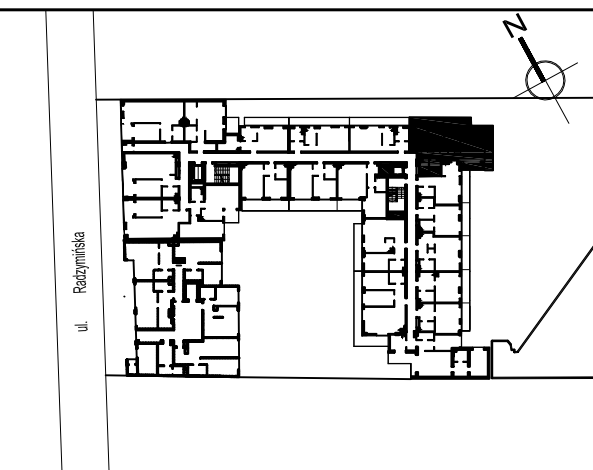
MIESZKANIE Nr 84

Piętro	4
Liczba pokoi	4

1. Przedpokój	9,47 m ²
2. Pokój	9,85 m ²
3. Pokój	8,59 m ²
4. Pokój	8,93 m ²
5. Pokój z aneksem kuch.	20,57 m ²
6. Łazienka	4,19 m ²
7. Łazienka	3,41 m ²

Powierzchnia użytkowa	65,01 m²
Powierzchnia balkonu A	11,84 m ²
Powierzchnia balkonu B	8,60 m ²
Wysokość mieszkania	2,69 m

— ściany działowe
— ściany konstrukcyjne
■ szachty instalacyjne



UWAGI:

- powierzchnie liczone są wg normy PN-ISO 9836; 1997
- w trakcie realizacji inwestycji powierzchnie mogą ulec niewielkiej zmianie
- wyposażenie mieszkania tylko w celach prezentacji - nie stanowi zobowiązania umownego

Biuro sprzedaży:
ul. Wileńska 14/140 8 piętro, kl.E
03-414 Warszawa
Tel. 22 619 13 80
www.fabrykanapradze.pl

Projektant:



ATG Architektura i Prowadzenie Inwestycji

0
1
2
3
4
5

15m

SKALA 1:100 1cm = 1m