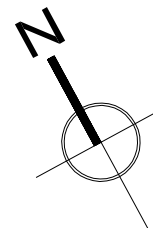
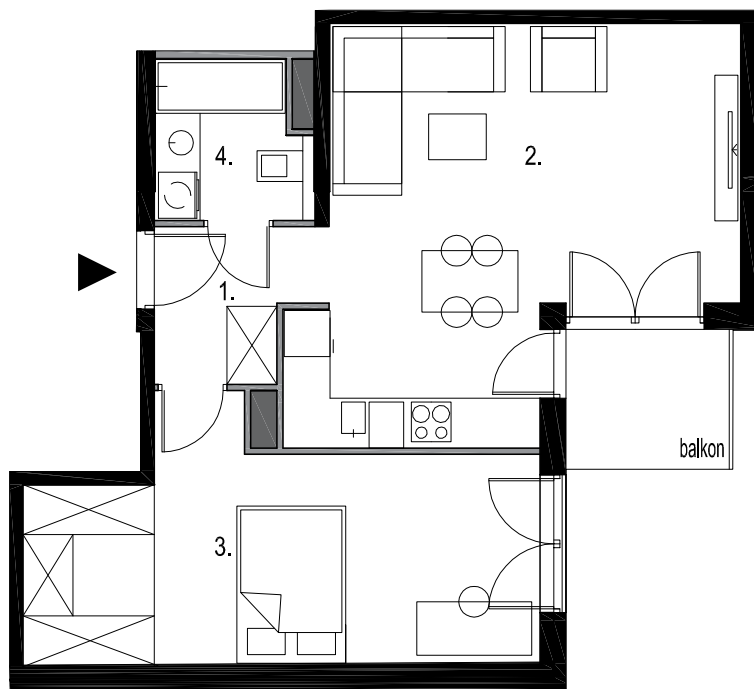




FABRYKA NA PRADZE



WARSZAWA  
UL. RADZYMIŃSKA 12

MIESZKANIE Nr 95

Piętro 5  
Liczba pokoi 2

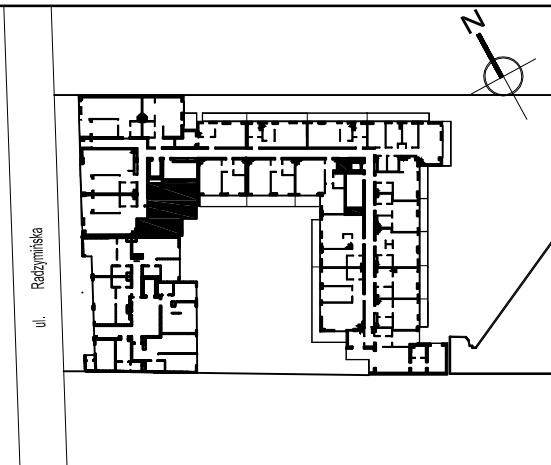
1. Przedpokój 3,19 m<sup>2</sup>  
2. Pokój z aneksem kuch. 26,35 m<sup>2</sup>  
3. Pokój 18,55 m<sup>2</sup>  
4. Łazienka 3,93 m<sup>2</sup>

**Powierzchnia użytkowa 52,02 m<sup>2</sup>**  
Powierzchnia balkonu 3,94 m<sup>2</sup>  
Wysokość mieszkania 2,69 m

— ściany działowe  
— ściany konstrukcyjne  
▨ szachty instalacyjne

UWAGI:

- powierzchnie liczone są wg normy PN-ISO 9836; 1997
- w trakcie realizacji inwestycji powierzchnie mogą ulec niewielkiej zmianie
- wyposażenie mieszkania tylko w celach prezentacji - nie stanowi zobowiązania umownego



Biuro sprzedaży:  
ul. Wileńska 14/140 8 piętro, kl.E  
03-414 Warszawa  
Tel. 22 619 13 80  
[www.fabrykanapradze.pl](http://www.fabrykanapradze.pl)

Projektant:



ATG Architektura i Prowadzenie Inwestycji

0  
1  
2  
3  
4  
5

15m

SKALA 1:100 1cm = 1m