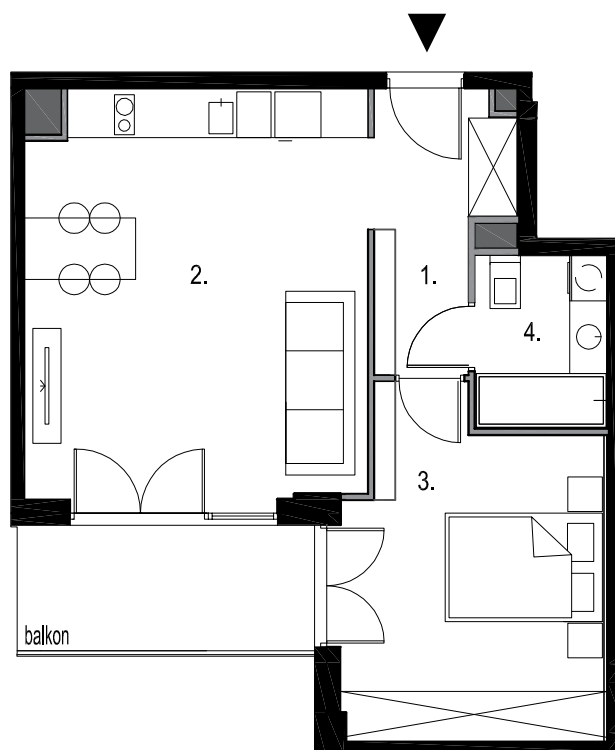
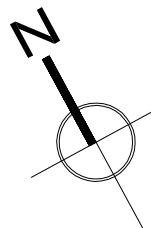




FABRYKA NA PRADZE



WARSZAWA
UL. RADZYMIŃSKA 12

MIESZKANIE Nr 110

Piętro 5
Liczba pokoi 2

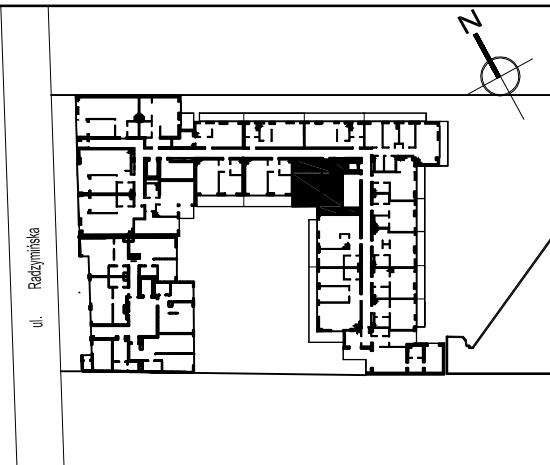
1. Przedpokój 5,39 m²
2. Pokój z aneksem kuch. 23,34 m²
3. Pokój 13,95 m²
4. Łazienka 3,83 m²

Powierzchnia użytkowa 46,51 m²
Powierzchnia balkonu 6,34 m²
Wysokość mieszkania 2,69 m

— ściany działowe
— ściany konstrukcyjne
■ szachty instalacyjne

UWAGI:

- powierzchnie liczone są wg normy PN-ISO 9836; 1997
- w trakcie realizacji inwestycji powierzchnie mogą ulec niewielkiej zmianie
- wyposażenie mieszkania tylko w celach prezentacji - nie stanowi zobowiązania umownego



Biuro sprzedaży:
ul. Wileńska 14/140 8 piętro, kl.E
03-414 Warszawa
Tel. 22 619 13 80
www.fabrykanapradze.pl

Projektant:



ATG Architektura i Prowadzenie Inwestycji

0
1
2
3
4
5

15m

SKALA 1:100 1cm = 1m