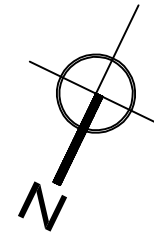
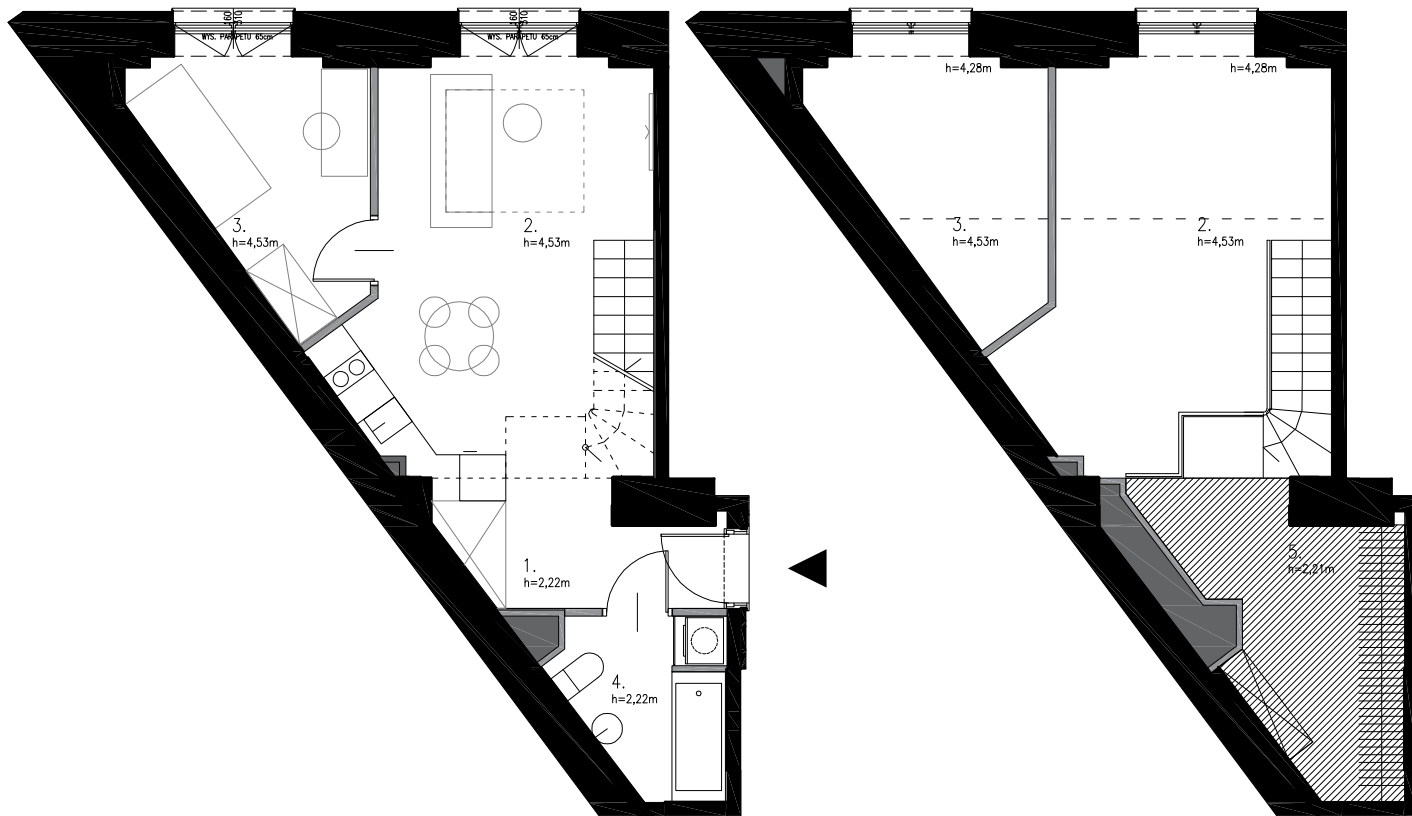




FABRYKA NA PRADZE



0
1
2
3
4
5



15m

SKALA 1:100 1cm=1m

WARSZAWA
UL. KAWĘCZYŃSKA 9/11/13
BUDYNEK B / MIESZKANIE Nr 17

Piętro: **pietro 1**
Liczba pokoi: **2**

1. Przedpokój	3,65 m ²
2. Pokój z aneksem kuchennym	21,77 m ²
3. Pokój	7,94 m ²
4. Łazienka	4,36 m ²
5. Pawłacz	8,97 m ²

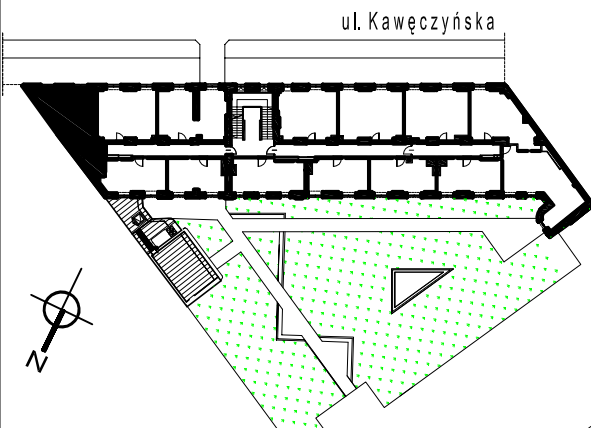
Powierzchnia użytkowa 46,69 m²

Wysokość mieszkania	4,53 m
Wysokość mieszkania na odcinku 2,12m od ściany zewnętrznej	4,28 m
Wysokość łazienki, przedpokoju	2,22 m
Wysokość pawłacza	2,21 m

- ściany działowe
- ściany konstrukcyjne
- szachty instalacyjne

UWAGI:

- powierzchnie liczone są wg normy PN-ISO 9836; 1997 oraz Rozporządzenia Ministra Transportu, Budownictwa i Gospodarki Morskiej w sprawie szczegółowego zakresu i formy projektu budowlanego; 2012
- w trakcie realizacji inwestycji powierzchnie i wysokości mogą ulec niewielkiej zmianie oraz mogą pojawić się dodatkowe elementy konstrukcyjne
- wyposażenie mieszkania tylko w celach prezentacji - nie stanowi zobowiązania umownego, tymczasowe schody budowlane



Biuro sprzedaży:
ul. Wileńska 14/140 8 piętro, kl.E
03-414 Warszawa
Tel. 22 619 13 80
www.fabrykanapradze.pl

Projektant:



ATG Architektura i Prowadzenie Inwestycji