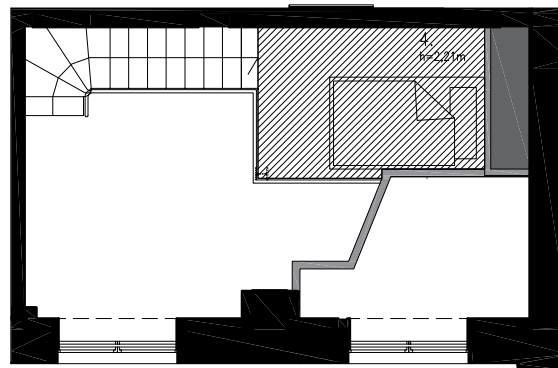
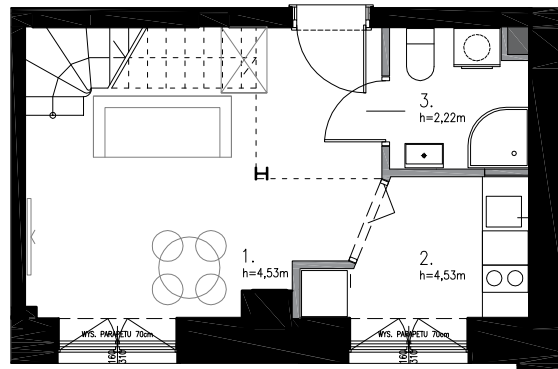
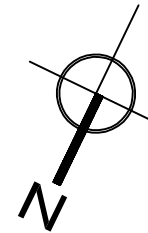




FABRYKA NA PRADZE



WARSZAWA
UL. KAWĘCZYŃSKA 9/11/13
BUDYNEK B / MIESZKANIE Nr 19

Piętro: **pietro 1**
Liczba pokoi: **1**

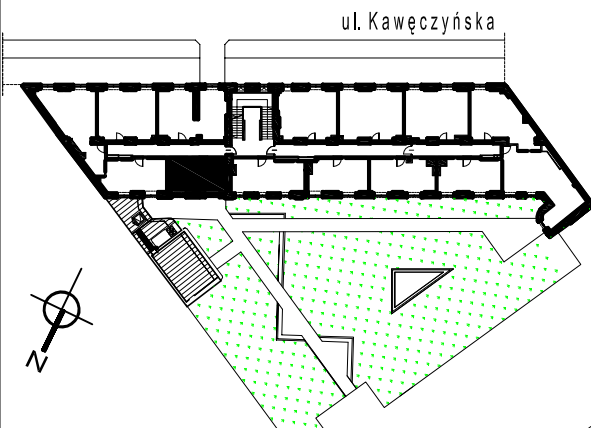
1. Pokój	16,10 m ²
2. Kuchnia	4,30 m ²
3. Łazienka	3,14 m ²
4. Antresola	5,59 m ²

Powierzchnia użytkowa **29,13 m²**

Wysokość mieszkania: **4,53 m**
Wysokość łazienki: **2,22 m**
Wysokość antresoli: **2,21 m**

- ściany działowe
- ściany konstrukcyjne
- szachty instalacyjne

UWAGI:
- powierzchnie liczone są wg normy PN-ISO 9836; 1997 oraz Rozporządzenia Ministra Transportu, Budownictwa i Gospodarki Morskiej w sprawie szczegółowego zakresu i formy projektu budowlanego; 2012
- w trakcie realizacji inwestycji powierzchnie i wysokości mogą ulec niewielkiej zmianie oraz mogą pojawić się dodatkowe elementy konstrukcyjne
- wyposażenie mieszkania tylko w celach prezentacji - nie stanowi zobowiązania umownego, tymczasowe schody budowlane



Biuro sprzedaży:
ul. Wileńska 14/140 8 piętro, kl.E
03-414 Warszawa
Tel. 22 619 13 80
www.fabrykanapradze.pl

Projektant:



ATG Architektura i Prowadzenie Inwestycji

0
1
2
3
4
5

15m

SKALA 1:100 1cm = 1m