

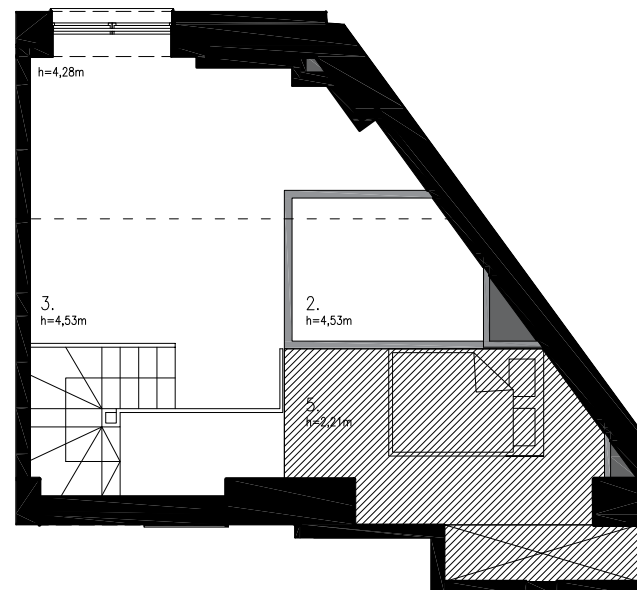
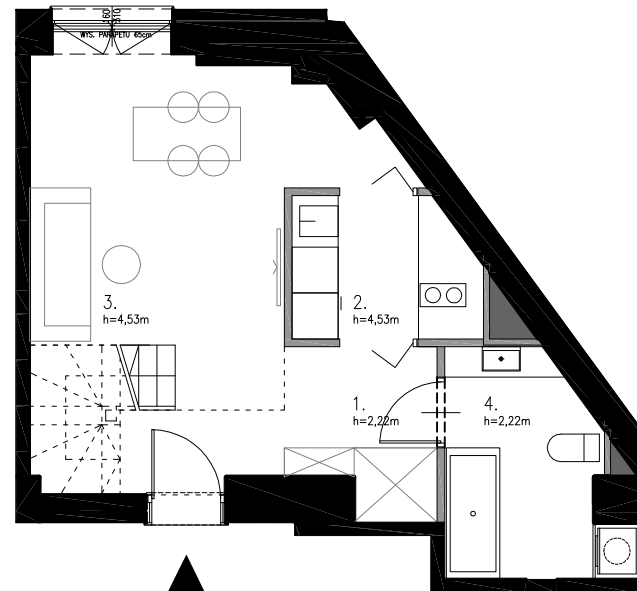
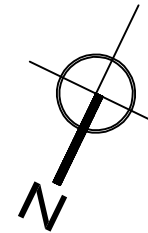


FABRYKA NA PRADZE

0  
1  
2  
3  
4  
5

15m

SKALA 1:100 1cm = 1m



**WARSZAWA**  
**UL. KAWĘCZYŃSKA 9/11/13**  
**BYDUNEK B / MIESZKANIE Nr 25**

Piętro: **pietro 1**  
Liczba pokoi: **2**

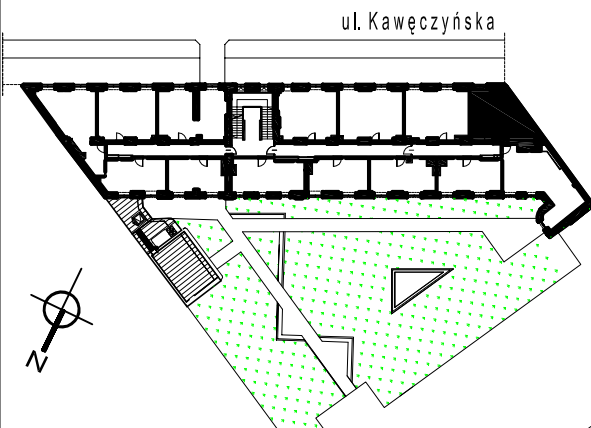
1. Przedpokój	3,95 m <sup>2</sup>
2. Kuchnia	4,26 m <sup>2</sup>
3. Pokój	20,19 m <sup>2</sup>
4. Łazienka	5,99 m <sup>2</sup>
5. Antresola	10,21 m <sup>2</sup>

**Powierzchnia użytkowa 44,60 m<sup>2</sup>**

Wysokość mieszkania	4,53 m
Wysokość mieszkania na odcinku 2,12m od ściany zewnętrznej	4,28 m
Wysokość łazienki	2,22 m
Wysokość antresoli	2,21 m

- ściany działowe
- ściany konstrukcyjne
- szachty instalacyjne

- UWAGI:
- powierzchnie liczone są wg normy PN-ISO 9836; 1997 oraz Rozporządzenia Ministra Transportu, Budownictwa i Gospodarki Morskiej w sprawie szczegółowego zakresu i formy projektu budowlanego; 2012
  - w trakcie realizacji inwestycji powierzchnie i wysokości mogą ulec niewielkiej zmianie oraz mogą pojawić się dodatkowe elementy konstrukcyjne
  - wyposażenie mieszkania tylko w celach prezentacji - nie stanowi zobowiązania umownego, tymczasowe schody budowlane



Biuro sprzedaży:  
ul. Wileńska 14/140 8 piętro, kl.E  
03-414 Warszawa  
Tel. 22 619 13 80  
[www.fabrykanapradze.pl](http://www.fabrykanapradze.pl)

Projektant:



ATG Architektura i Prowadzenie Inwestycji