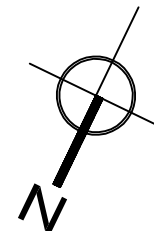
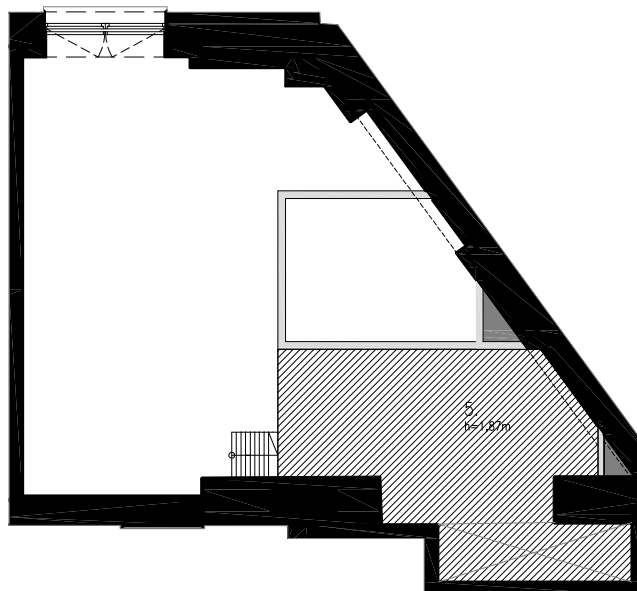
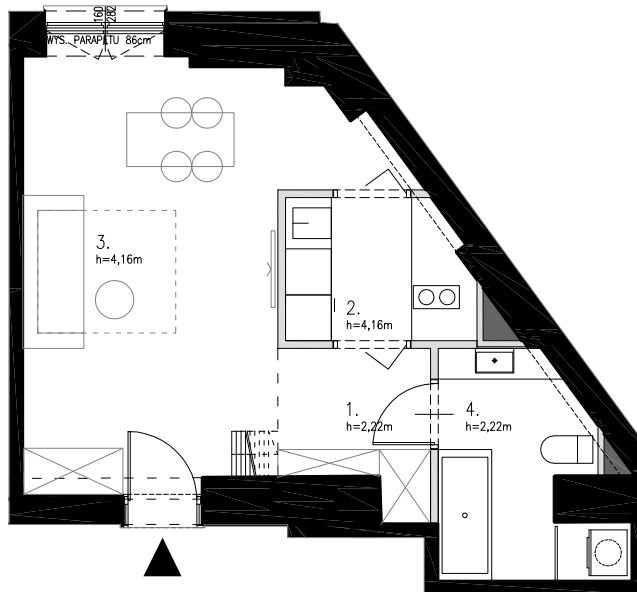




FABRYKA NA PRADZE



WARSZAWA  
UL. KAWĘCZYŃSKA 9/11/13

BUDYNEK B / MIESZKANIE Nr 10

Piętro parter  
Liczba pokoi 1

1. Przedpokój	3,67 m <sup>2</sup>
2. Kuchnia	4,26 m <sup>2</sup>
3. Pokój	20,25 m <sup>2</sup>
4. Łazienka	5,82 m <sup>2</sup>
5. Powierzchnia pomocnicza ( 9,75 m <sup>2</sup> )	4,88 m <sup>2</sup>

**Powierzchnia użytkowa 38,88 m<sup>2</sup>**

Wysokość mieszkania 4,16 m

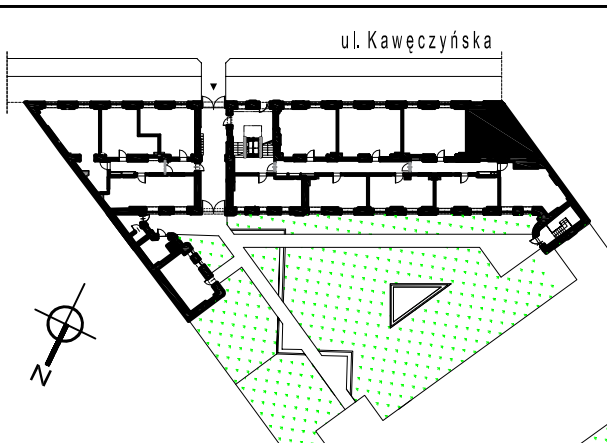
Wysokość łazienki 2,22 m

Wysokość powierzchni pomocniczej 1,87 m

- ściany działowe
- ściany konstrukcyjne
- szachty instalacyjne

**UWAGI:**

- powierzchnie liczone są wg normy PN-ISO 9836; 1997 oraz Rozporządzenia Ministra Transportu, Budownictwa i Gospodarki Morskiej w sprawie szczegółowego zakresu i formy projektu budowlanego; 2012
- w trakcie realizacji inwestycji powierzchnie i wysokości mogą ulec niewielkiej zmianie oraz mogą pojawić się dodatkowe elementy konstrukcyjne
- wyposażenie mieszkania tylko w celach prezentacji - nie stanowi zobowiązania umownego, tymczasowe schody budowlane



Biuro sprzedaży:  
ul. Wileńska 14/140 8 piętro, kl.E  
03-414 Warszawa  
Tel. 22 619 13 80  
[www.fabrykanapradze.pl](http://www.fabrykanapradze.pl)

Projektant:



ATG Architektura i Prowadzenie Inwestycji

0  
1  
2  
3  
4  
5

15m

SKALA 1:100 1cm =1m