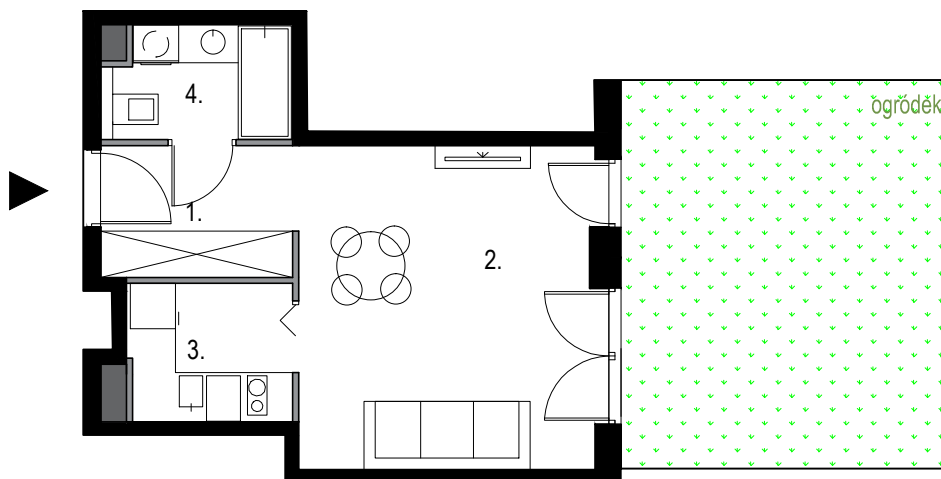
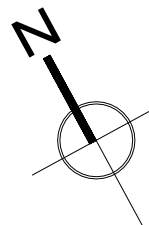




FABRYKA NA PRADZE

KAWĘCZYŃSKA



WARSZAWA




UL. RADZYMIŃSKA 12

MIESZKANIE Nr 6

Piętro parter  
Liczba pokoi 1

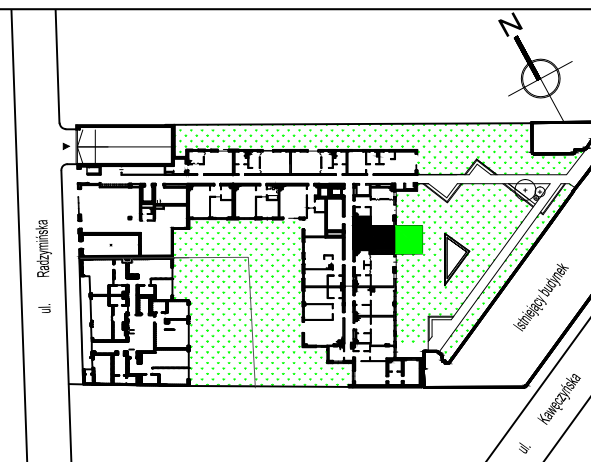
1. Przedpokój	4,29 m <sup>2</sup>
2. Pokój	16,47 m <sup>2</sup>
3. Kuchnia	3,84 m <sup>2</sup>
4. Łazienka	3,50 m <sup>2</sup>

**Powierzchnia użytkowa** 28,10 m<sup>2</sup>  
Powierzchnia ogródka 22,49 m<sup>2</sup>  
Wysokość mieszkania 3,37 m

-  ściany działowe
-  ściany konstrukcyjne
-  szachty instalacyjne

UWAGI:

- powierzchnie liczone są wg normy PN-ISO 9836; 1997
- w trakcie realizacji inwestycji powierzchnie mogą ulec niewielkiej zmianie
- wyposażenie mieszkania tylko w celach prezentacji - nie stanowi zobowiązania umownego



Biuro sprzedaży:  
ul. Wileńska 14/140 8 piętro, kl.E  
03-414 Warszawa  
Tel. 22 619 13 80  
[www.fabrykanapradze.pl](http://www.fabrykanapradze.pl)

Projektant:



ATG Architektura i Prowadzenie Inwestycji