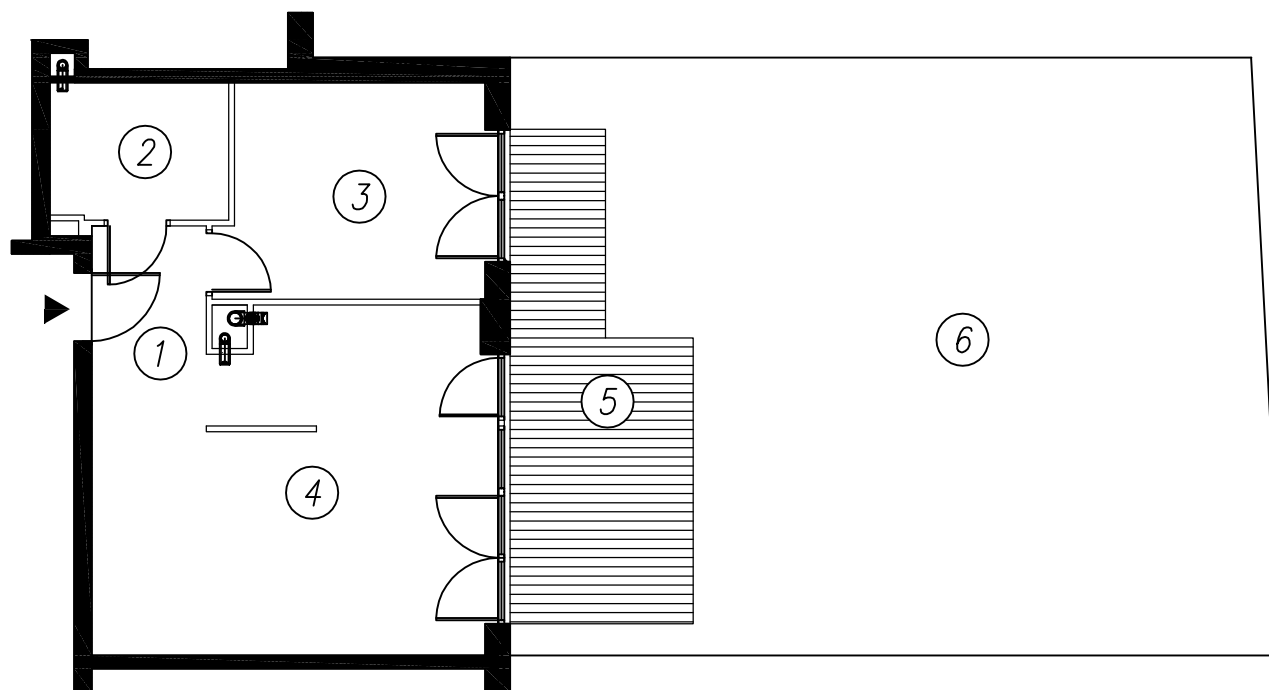




FABRYKA NA PRADZE



OBMIAR POWIERZCHNI UŻYTKOWEJ LOKALU MIESZKALNEGO

Inwestor:

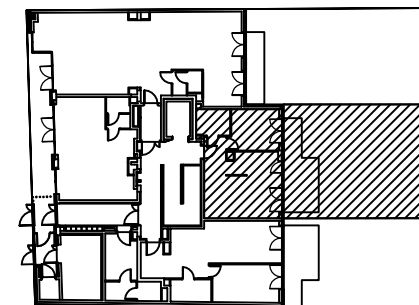
Projekt Kawęczyńska Sp. z o.o. Sp. k.

ul. Kawęczyńska 9/11/13, 03-755 Warszawa

Inwestycja:

Budynek mieszkalny, wielorodzinny z usługą w parterze i garażem podziemnym w Warszawie przy ul. Radzymińskiej 10

Rzut kondygnacji :



Piętro	Numer	Powierzchnia [m ²]
parter	1	41,02

L.p.	Nazwa	Powierzchnia
1	Hol	2,69 m ²
2	Łazienka	4,40 m ²
3	Pokój	10,21 m ²
4	Pokój z aneksem kuch.	23,72 m ²

5	Taras [m ²]	13,59
6	Ogród [m ²]	71,05

Data pomiaru: 10.2017r. wg PN-ISO 9836:1997