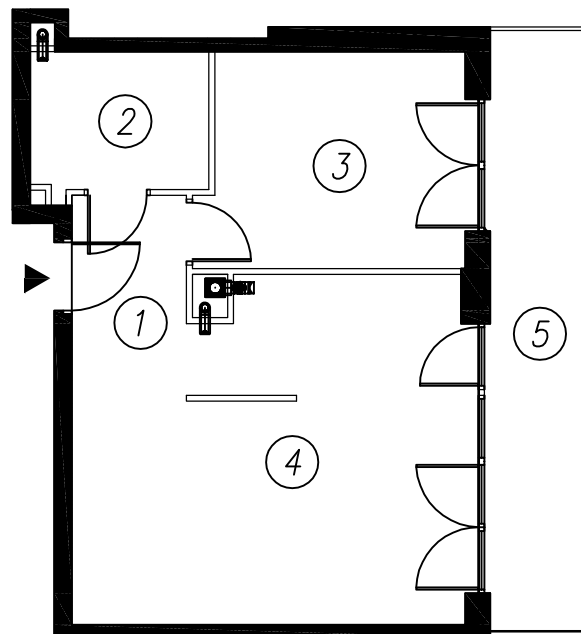




FABRYKA NA PRADZE



OBMIAR POWIERZCHNI UŻYTKOWEJ LOKALU MIESZKALNEGO

Inwestor:

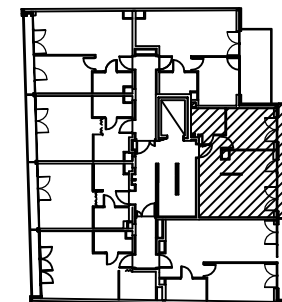
Projekt Kawęczyńska Sp. z o.o. Sp. k.

ul. Kawęczyńska 9/11/13, 03-755 Warszawa

Inwestycja:

Budynek mieszkalny, wielorodzinny z usługą w parterze i garażem podziemnym w Warszawie przy ul. Radzymińskiej 10

Rzut kondygnacji :



Piętro	Numer	Powierzchnia [m ²]
4	24	41,05

L.p.	Nazwa	Powierzchnia
1	Hol	2,69 m ²
2	Łazienka	4,49 m ²
3	Pokój	10,23 m ²
4	Pokój z aneksem kuch.	23,64 m ²

Data pomiaru: 10.2017r. wg PN-ISO 9836:1997

5 Balkon [m ²]	11,08
----------------------------	-------