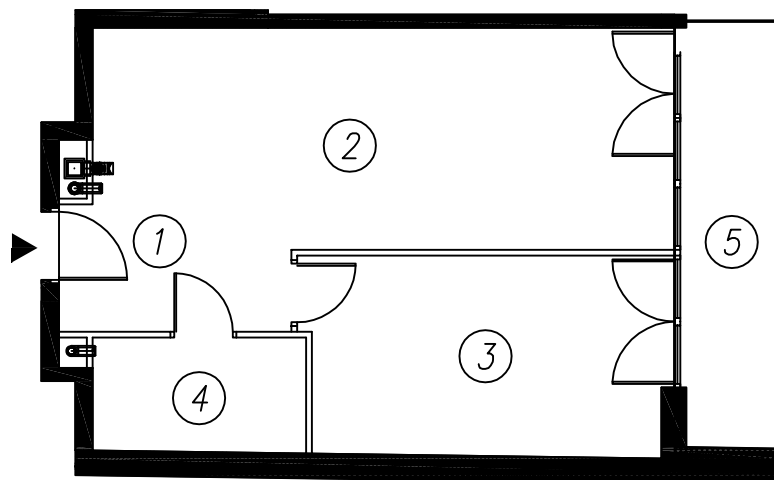




FABRYKA NA PRADZE



## OBMIAR POWIERZCHNI UŻYTKOWEJ LOKALU MIESZKALNEGO

Inwestor:

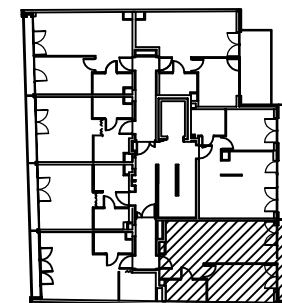
Projekt Kawęczyńska Sp. z o.o. Sp. k.

ul. Kawęczyńska 9/11/13, 03-755 Warszawa

Inwestycja:

Budynek mieszkalny, wielorodzinny z usługą w parterze i garażem podziemnym w Warszawie przy ul. Radzymińskiej 10

Rzut kondygnacji :



Piętro	Numer	Powierzchnia [m <sup>2</sup> ]
4	25	44,36

L.p.	Nazwa	Powierzchnia
1	Hol	4,06 m <sup>2</sup>
2	Pokój z aneksem kuch.	22,83 m <sup>2</sup>
3	Pokój	13,05 m <sup>2</sup>
4	Łazienka	4,42 m <sup>2</sup>

Data pomiaru: 10.2017r. wg PN-ISO 9836:1997

5 Balkon [m<sup>2</sup>]

7,76