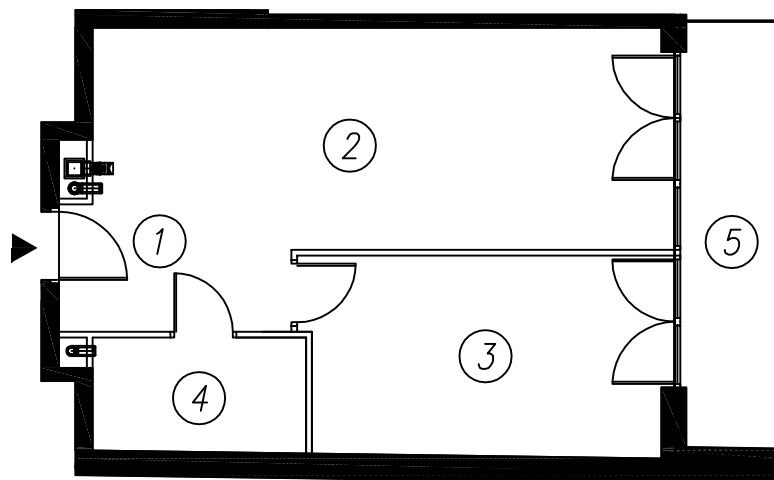




FABRYKA NA PRADZE



OBMIAR POWIERZCHNI UŻYTKOWEJ LOKALU MIESZKALNEGO

Inwestor:

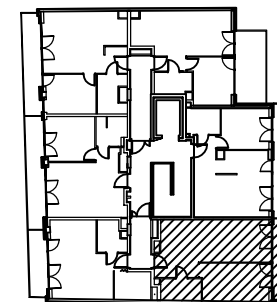
Projekt Kawęczyńska Sp. z o.o. Sp. k.

ul. Kawęczyńska 9/11/13, 03-755 Warszawa

Inwestycja:

Budynek mieszkalny, wielorodzinny z usługą w parterze i garażem podziemnym w Warszawie przy ul. Radzymińskiej 10

Rzut kondygnacji :



Piętro	Numer	Powierzchnia [m ²]
5	32	44,46

L.p.	Nazwa	Powierzchnia
1	Hol	4,06 m ²
2	Pokój z aneksem kuch.	22,93 m ²
3	Pokój	13,04 m ²
4	Łazienka	4,43 m ²

Data pomiaru: 10.2017r. wg PN-ISO 9836:1997

5 Balkon [m²]

7,67