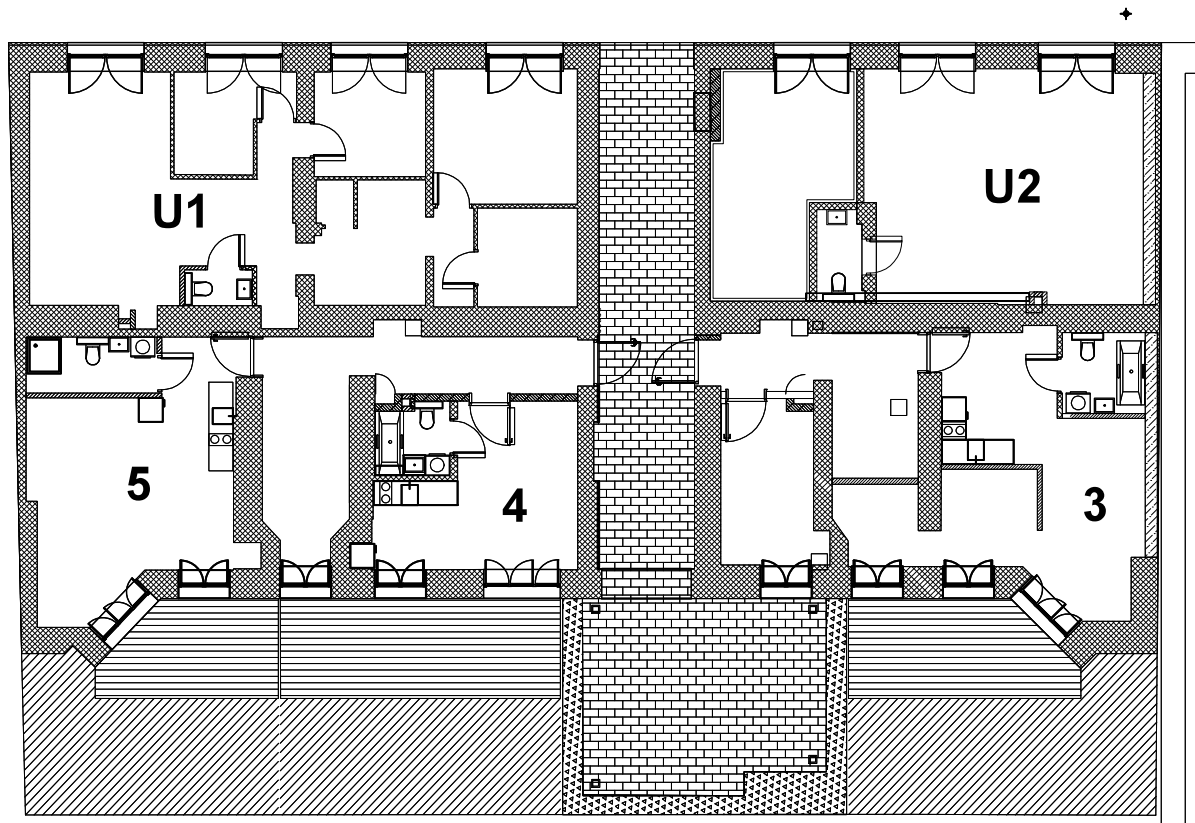




Geodezyjna inwentaryzacja powierzchni użytkowej lokali mieszkalnych i usługowych



**Parter**

**Budynek mieszkalny wielorodzinny**

ul. Folwarczna 7

Kondygnacja

1

OBMIAR POWIERZCHNI UŻYTKOWEJ

L.p.	Powierzchnia m <sup>2</sup>
Lokale usługowe	
U1	77.19 m <sup>2</sup>
U2	42.13 m <sup>2</sup>
Lokale mieszkalne	
3	35.88 m <sup>2</sup>
4	21.37 m <sup>2</sup>
5	32.08 m <sup>2</sup>

Uwagi:  
Pomiar wykonano wg normy PN-ISO 9836:1997  
Rysunek bez skali

**GEODETA**  
mgr inż. KRYSZYNA SKROBISZ  
nr upr. 9238  
tel. 601 290 745

ALCO Krystyna Skrobisz  
Usługi geodezyjne, kartograficzne i projektowe  
02-401 Warszawa, ul. Świerszcza 72  
tel. 22 632 05 54

Pomierzono: 02.2022