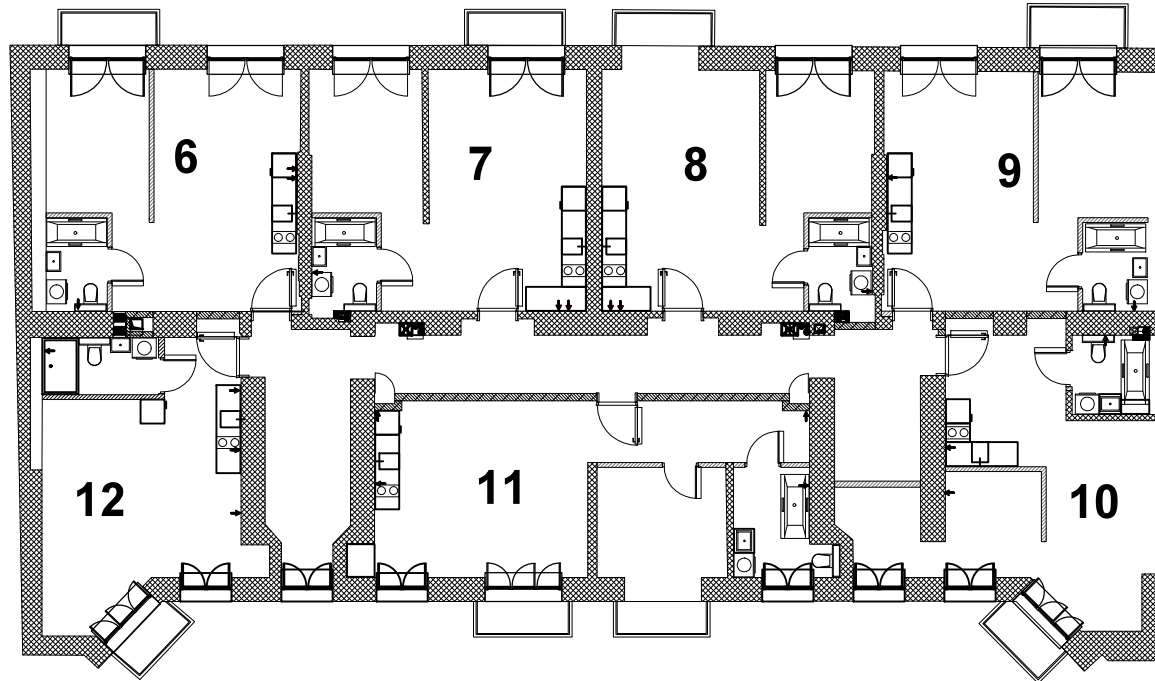




Geodezyjna inwentaryzacja powierzchni użytkowej lokali mieszkalnych



Piętro 1

Budynek mieszkalny wielorodzinny

ul. Folwarczna 7

Kondygnacja

2

OBMIAR POWIERZCHNI UŻYTKOWEJ KONDYGNACJI 2

Lokale mieszkalne

L.p.	Powierzchnia m2
6	39.88
7	39.49
8	39.88
9	38.06
10	37.81
11	46.38
12	34.01

GEODETA

mgr inż. KRYSZYNA SKROBISZ
nr upr. 9238
tel. 601 290 745

ALCO Krystyna Skrobisz
Usługi geodezyjne, kartograficzne i projektowe
02-401 Warszawa, ul. Świerszcza 72
tel. 22 632 05 54

Pomierzono: 02.2022

Uwagi:
Pomiar wykonano wg normy PN-ISO 9836:1997
Rysunek bez skali