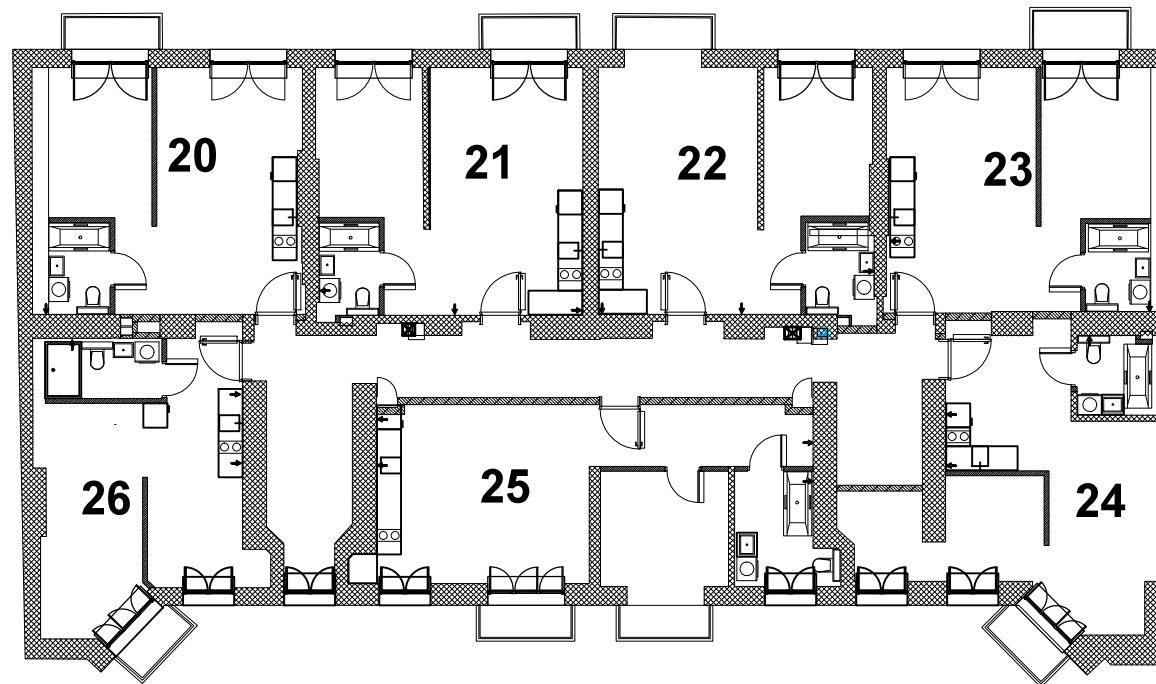




Geodezyjna inwentaryzacja powierzchni użytkowej lokali mieszkalnych



Piętro 3

Budynek mieszkalny wielorodzinny

ul. Folwarczna 7

Kondygnacja

4

OBMIAR POWIERZCHNI UŻYTKOWEJ KONDYGNACJI 4

Lokale mieszkalne

L.p.	Powierzchnia m2
20	40.41
21	39.71
22	41.48
23	38.94
24	38.34
25	48.45
26	34.72

GEODETA

mgr inż. KRYSZYNA SKROBISZ
nr upr. 9238
tel. 601 290 745

ALCO Krystyna Skrobisz
Usługi geodezyjne, kartograficzne i projektowe
02-401 Warszawa, ul. Świerszcza 72
tel. 22 632 05 54

Pomierzono: 02.2022

Uwagi:
Pomiar wykonano wg normy PN-ISO 9836:1997
Rysunek bez skali