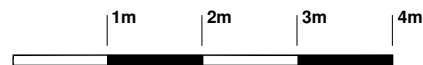


- POWIERZCHNIA POMIESZCZEN PODANA W ŚWIETLE WYKOŃCZONYCH ŚCIAN.
- WEDŁUG PN-ISO 9836:1997 DO POWIERZCHNI MIESZKANIA WLICZONO ŚCIANY Z MOŻLIWOŚCIĄ DEMONTAŻU.
- ZE WZGLĘDU NA CHARAKTER BUDYNKU ŚCIANY W MIESZKANIACH MOGĄ NIE MIEĆ KĄTÓW PROSTYCH.
- KARTA LOKALU MOŻE ULEC ZMIANIE W TRAKCIE REALIZACJI.
- PODANE WYMIARY I GRUBOŚCI ŚCIAN MOGĄ ULEC ZMIANIE W TRAKCIE REALIZACJI.
- WYPOSAŻENIE I UMEBLOWANIE PRZEDSTAWIONO W CELACH POGLĄDOWYCH, NIE STANOWI ONO ZOBOWIĄZANIA UMOWNEGO.



MIESZKANIE NR : 6

PIĘTRO : 1

LICZBA POKOI : 1

www.fabrykanapradze.pl

e-mail: mieszkania@res.net.pl



FABRYKA NA PRADZE KAMIENICA

ul. Folwarczna 7 - Warszawa

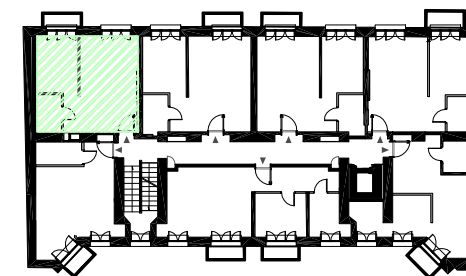
1 HALL	6.46 m ²
2 SALON + ANEKS	28.20 m ²
3 ŁAZIENKA	4.30 m ²

POWIERZCHNIA POD ŚCIANKAMI 1.22 m²

WYSOKOŚĆ MIESZKANIA 2.97 m

POWIERZCHNIA BALKONU 1.88 m²

ŚCIANY Z MOŻLIWOŚCIĄ DEMONTAŻU 
ŚCIANY KONSTRUKCYJNE 



POWIERZCHNIA MIESZKANIA
według PN-ISO 9836:1997

40.18 m²