

- POWIERZCHNIA POMIESZCZEN PODANA W ŚWIETLE WYKOŃCZONYCH ŚCIAN.
- WEDŁUG PN-ISO 9836:1997 DO POWIERZCHNI MIESZKANIA WLICZONO ŚCIANY Z MOŻLIWOŚCIĄ DEMONTAŻU.
- ZE WZGLĘDU NA CHARAKTER BUDYNKU ŚCIANY W MIESZKANIACH MOGĄ NIE MIEĆ KĄTÓW PROSTYCH.
- KARTA LOKALU MOŻE ULEĆ ZMIANIE W TRAKCIE REALIZACJI.
- PODANE WYMIARY I GRUBOŚCI ŚCIAN MOGĄ ULEĆ ZMIANIE W TRAKCIE REALIZACJI.
- WYPOSAŻENIE I UMEBLOWANIE PRZEDSTAWIONO W CELACH POGLĄDOWYCH, NIE STANOWI ONO ZOBOWIĄZANIA UMOWNEGO.

MIESZKANIE NR :10

[www.fabrykanapradze.pl](http://www.fabrykanapradze.pl)

PIĘTRO : 1

e-mail: [mieszkania@res.net.pl](mailto:mieszkania@res.net.pl)

LICZBA POKOI : 1



## FABRYKA NA PRADZE KAMIENICA

ul. Folwarczna 7 - Warszawa

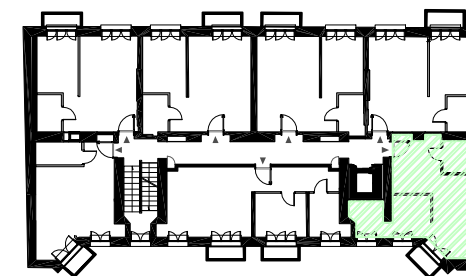
1 HALL	4.64 m <sup>2</sup>
2 SALON + ANEKS	28.58 m <sup>2</sup>
3 ŁAZIENKA	3.53 m <sup>2</sup>

POWIERZCHNIA POD ŚCIANKAMI 1.36 m<sup>2</sup>

WYSOKOŚĆ MIESZKANIA 2.97 m

POWIERZCHNIA BALKONU 1.81 m<sup>2</sup>

ŚCIANY Z MOŻLIWOŚCIĄ DEMONTAŻU   
ŚCIANY KONSTRUKCYJNE 



POWIERZCHNIA MIESZKANIA  
według PN-ISO 9836:1997

38.11 m<sup>2</sup>