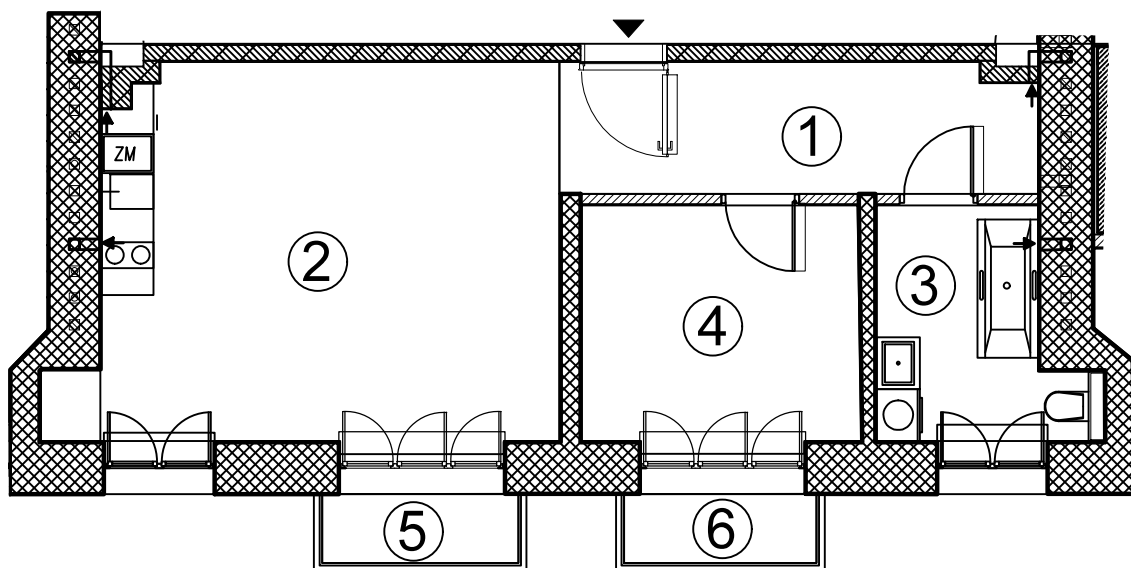




# Geodezyjna inwentaryzacja powierzchni użytkowej lokalu mieszkalnego



## Lokal mieszkalny nr 11

### Budynek mieszkalny wielorodzinny

ul. Folwarczna 7

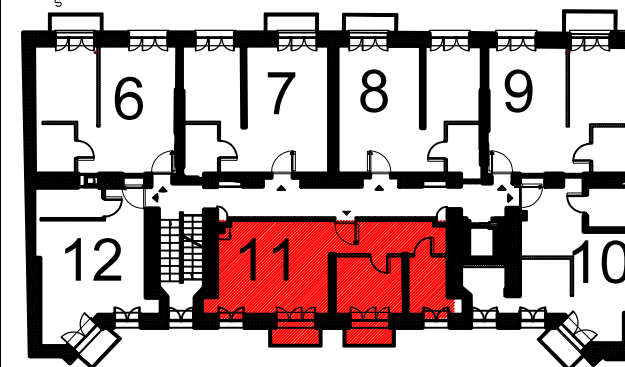
Piętro	1
Kondygnacja	2

Zestawienie powierzchni użytkowej  
lokalu mieszkalnego:

Nr	Nazwa	Powierzchnia [m <sup>2</sup> ]
1	Hall	8,09
2	Salon+aneks kuchenny	23,75
3	Łazienka	5,61
4	Pokój	8,93
<b>SUMA</b>		<b>46,38</b>
5	Balkon	1,91
6	Balkon	1,95



Rzut kodygnacji:



**GEODETA**  
mgr inż. KRYSZYNA SKROBISZ  
nr upr. 9238  
tel. 601 290 745

ALCO Krystyna Skrobisz  
Usługi geodezyjne, kartograficzne i projektowe  
02-401 Warszawa, ul. Świerszcza 72  
tel. 22 632 05 54

Pomierzono: 02.2022

Uwagi:  
Pomiar wykonano wg normy PN-ISO 9836:1997  
Rysunek bez skali