

- POWIERZCHNIA POMIESZCZEN PODANA W ŚWIETLE WYKOŃCZONYCH ŚCIAN.
- WEDŁUG PN-ISO 9836:1997 DO POWIERZCHNI MIESZKANIA WLICZONO ŚCIANY Z MOŻLIWOŚCIĄ DEMONTAŻU.
- ZE WZGLĘDU NA CHARAKTER BUDYNKU ŚCIANY W MIESZKANIACH MOGĄ NIE MIEĆ KĄTÓW PROSTYCH.
- KARTA LOKALU MOŻE ULEC ZMIANIE W TRAKCIE REALIZACJI.
- PODANE WYMIARY I GRUBOŚCI ŚCIAN MOGĄ ULEC ZMIANIE W TRAKCIE REALIZACJI.
- WYPOSAŻENIE I UMEBLOWANIE PRZEDSTAWIONO W CELACH POGLĄDOWYCH, NIE STANOWI ONO ZOBOWIĄZANIA UMOWNEGO.



FABRYKA NA PRADZE KAMIENICA

ul. Folwarczna 7 - Warszawa

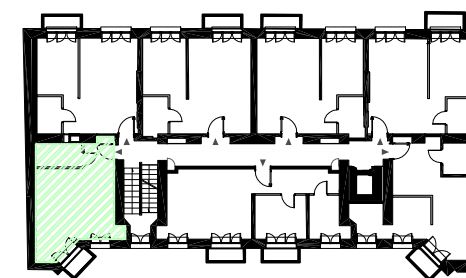
1 HALL	2.54 m ²
2 SALON + ANEKS	26,75 m ²
3 ŁAZIENKA	4.44 m ²

POWIERZCHNIA POD ŚCIANKAMI 0.78 m²

WYSOKOŚĆ MIESZKANIA 2.97 m

POWIERZCHNIA BALKONU 1.52 m²

ŚCIANY Z MOŻLIWOŚCIĄ DEMONTAŻU 
ŚCIANY KONSTRUKCYJNE 



MIESZKANIE NR :12

PIĘTRO : 1

LICZBA POKOI : 1

www.fabrykanapradze.pl

e-mail: mieszkania@res.net.pl

POWIERZCHNIA MIESZKANIA
według PN-ISO 9836:1997

34.51 m²