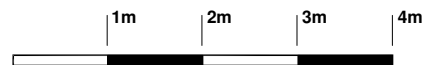


- POWIERZCHNIA POMIESZCZEN PODANA W ŚWIETLE WYKOŃCZONYCH ŚCIAN.
- WEDŁUG PN-ISO 9836:1997 DO POWIERZCHNI MIESZKANIA WLICZONO ŚCIANY Z MOŻLIWOŚCIĄ DEMONTAŻU.
- ZE WZGLĘDU NA CHARAKTER BUDYNKU ŚCIANY W MIESZKANIACH MOGĄ NIE MIEĆ KĄTÓW PROSTYCH.
- KARTA LOKALU MOŻE ULEC ZMIANIE W TRAKCIE REALIZACJI.
- PODANE WYMIARY I GRUBOŚCI ŚCIAN MOGĄ ULEC ZMIANIE W TRAKCIE REALIZACJI.
- WYPOSAŻENIE I UMEBLOWANIE PRZEDSTAWIONO W CELACH POGLĄDOWYCH, NIE STANOWI ONO ZOBOWIĄZANIA UMOWNEGO.



FABRYKA NA PRADZE KAMIENICA

ul. Folwarczna 7 - Warszawa

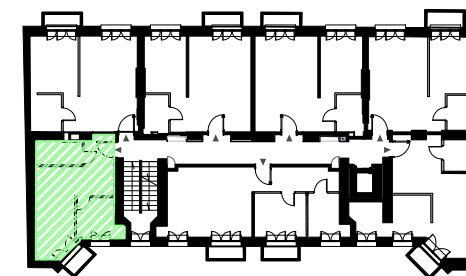
1 HALL	2.63 m ²
2 SALON + ANEKS	19.85 m ²
3 ŁAZIENKA	4.64 m ²
4 POKÓJ	6.41 m ²

POWIERZCHNIA POD ŚCIANKAMI 1.48 m²

WYSOKOŚĆ MIESZKANIA 2.97 m

POWIERZCHNIA BALKONU 1.50 m²

ŚCIANY Z MOŻLIWOŚCIĄ DEMONTAŻU 
ŚCIANY KONSTRUKCYJNE 



MIESZKANIE NR :19

PIĘTRO : 2

LICZBA POKOI : 2

www.fabrykanapradze.pl

e-mail: mieszkania@res.net.pl

POWIERZCHNIA MIESZKANIA
według PN-ISO 9836:1997

35.01 m²