

- POWIERZCHNIA POMIESZCZEN PODANA W ŚWIETLE WYKOŃCZONYCH ŚCIAN.
- WEDŁUG PN-ISO 9836:1997 DO POWIERZCHNI MIESZKANIA WLICZONO ŚCIANY Z MOŻLIWOŚCIĄ DEMONTAŻU.
- ZE WZGLĘDU NA CHARAKTER BUDYNKU ŚCIANY W MIESZKANIACH MOGĄ NIE MIEĆ KĄTÓW PROSTYCH.
- KARTA LOKALU MOŻE ULEC ZMIANIE W TRAKCIE REALIZACJI.
- PODANE WYMIARY I GRUBOŚCI ŚCIAN MOGĄ ULEC ZMIANIE W TRAKCIE REALIZACJI.
- WYPOSAŻENIE I UMEBLOWANIE PRZEDSTAWIONO W CELACH POGŁĄDOWYCH, NIE STANOWI ONO ZOBOWIĄZANIA UMOWNEGO.



## FABRYKA NA PRADZE KAMIENICA

ul. Folwarczna 7 - Warszawa

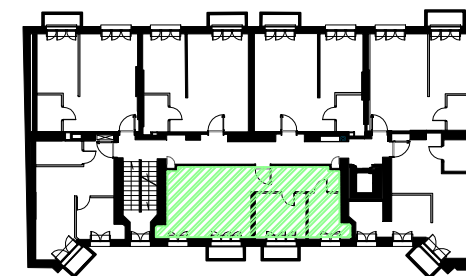
1 HALL	8.27 m <sup>2</sup>
2 SALON + ANEKS	23.94 m <sup>2</sup>
3 ŁAZIENKA	6.03 m <sup>2</sup>
4 POKÓJ	9.39 m <sup>2</sup>

POWIERZCHNIA POD ŚCIANKAMI 1.27 m<sup>2</sup>

WYSOKOŚĆ MIESZKANIA 2.97 m

POWIERZCHNIA BALKONU 1.77 m<sup>2</sup>  
1.80 m<sup>2</sup>

ŚCIANY Z MOŻLIWOŚCIĄ DEMONTAŻU   
ŚCIANY KONSTRUKCYJNE 



MIESZKANIE NR :25

PIĘTRO : 3

LICZBA POKOI : 2

[www.fabrykanapradze.pl](http://www.fabrykanapradze.pl)

e-mail: [mieszkania@res.net.pl](mailto:mieszkania@res.net.pl)

POWIERZCHNIA MIESZKANIA  
według PN-ISO 9836:1997

48.90 m<sup>2</sup>