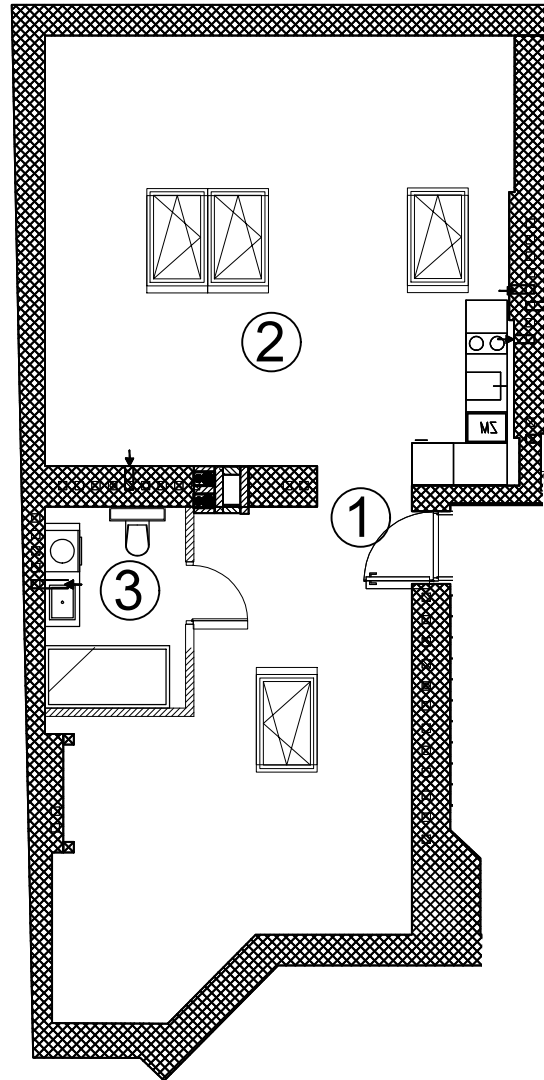




Geodezyjna inwentaryzacja powierzchni użytkowej lokalu mieszkalnego



GEODETA
mgr inż. KRYSZYNA SKROBISZ
nr upr. 9238
tel. 601 290 745

ALCO Krystyna Skrobisz
Usługi geodezyjne, kartograficzne i projektowe
02-401 Warszawa, ul Świerszcza 72
tel. 22 632 05 54

Pomierzono: 02.2022

Uwagi:
Pomiar wykonano wg normy PN-ISO 9836:1997
Rysunek bez skali

Lokal mieszkalny nr 27

Budynek mieszkalny wielorodzinny

ul. Folwarczna 7

Piętro 4

Kondygnacja 5

Zestawienie powierzchni użytkowej
lokalu mieszkalnego:

Nr	Nazwa	Powierzchnia [m ²]
1	Hall	1,62
2	Salon+aneks kuchenny	33,11
3	Łazienka	4,91
SUMA		39,64



Rzut kodygnacji:

