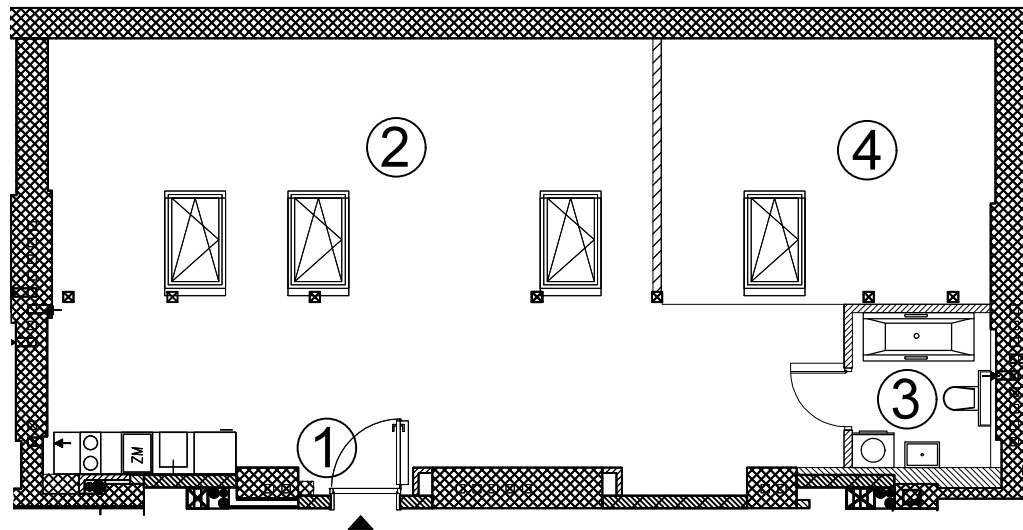




## Geodezyjna inwentaryzacja powierzchni użytkowej lokalu mieszkalnego



### Lokal mieszkalny nr 28

#### Budynek mieszkalny wielorodzinny

ul. Folwarczna 7

Piętro

4

Kondygnacja

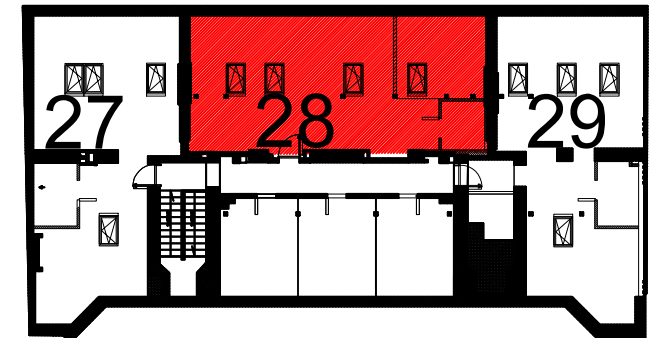
5

Zestawienie powierzchni użytkowej  
lokalu mieszkalnego:

Nr	Nazwa	Powierzchnia w m <sup>2</sup>
1	Hall	2.12
2	Salon+aneks kucheny	31.62
3	Łazienka	4.16
4	Pokój	4.06
Suma		41.96



Rzut kodygnacji:



Uwagi:  
Pomiar wykonano wg normy PN-ISO 9836:1997  
Rysunek bez skali

**GEODETA**  
mgr inż. KRYSZYNA SKROBISZ  
nr upr. 9238  
tel. 601 290 745

ALCO Krystyna Skrobisz  
Usługi geodezyjne, kartograficzne i projektowe  
02-401 Warszawa, ul Świerszcza 72  
tel. 22 632 05 54

Pomierzono: 02.2022