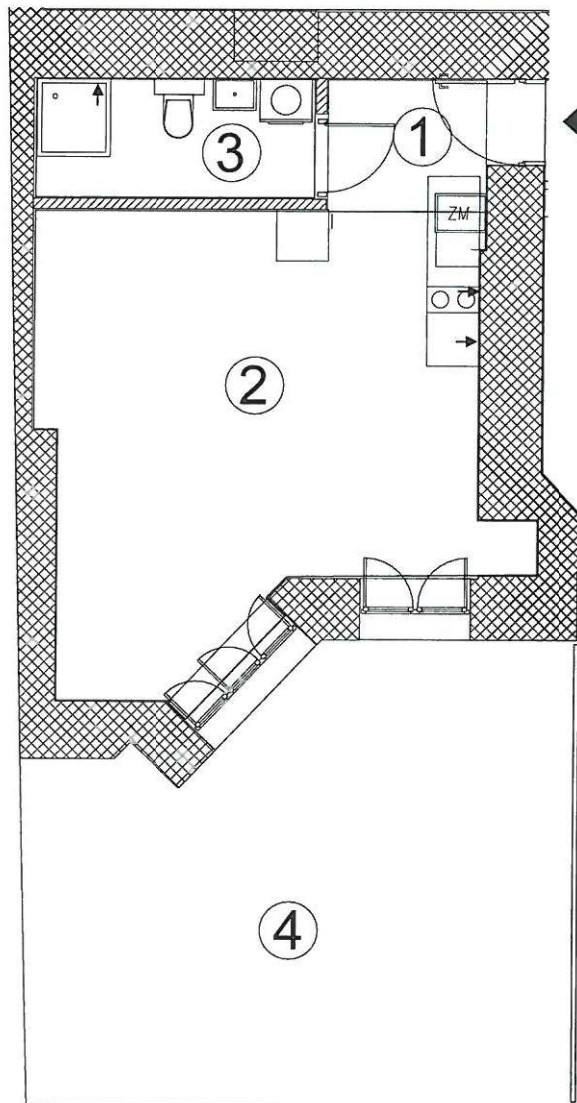




## Geodezyjna inwentaryzacja powierzchni użytkowej lokalu mieszkalnego



**GEODETA**  
mgr inż. KRYSZYNA SKROBISZ  
nr upr. 9238  
tel. 601 290 745

ALCO Krystyna Skrobisz  
Usługi geodezyjne, kartograficzne i projektowe  
02-401 Warszawa, ul Świerszcza 72  
tel. 22 632 05 54

Pomierzono: 02.2022

Uwagi:  
Pomiar wykonano wg normy PN-ISO 9836:1997  
Rysunek bez skali

## Lokal mieszkalny nr 5

### Budynek mieszkalny wielorodzinny

ul. Folwarczna 7

Piętro

parter

Kondygnacja

1

Zestawienie powierzchni użytkowej  
lokalu mieszkalnego:

Nr	Nazwa	Powierzchnia w m2
1	Hall	3.21
2	Salon+aneks kuchenny	24.90
3	Łazienka	3.97
Suma		32.08
4	Ogródek	39.13



### Rzut kodygnacji:

