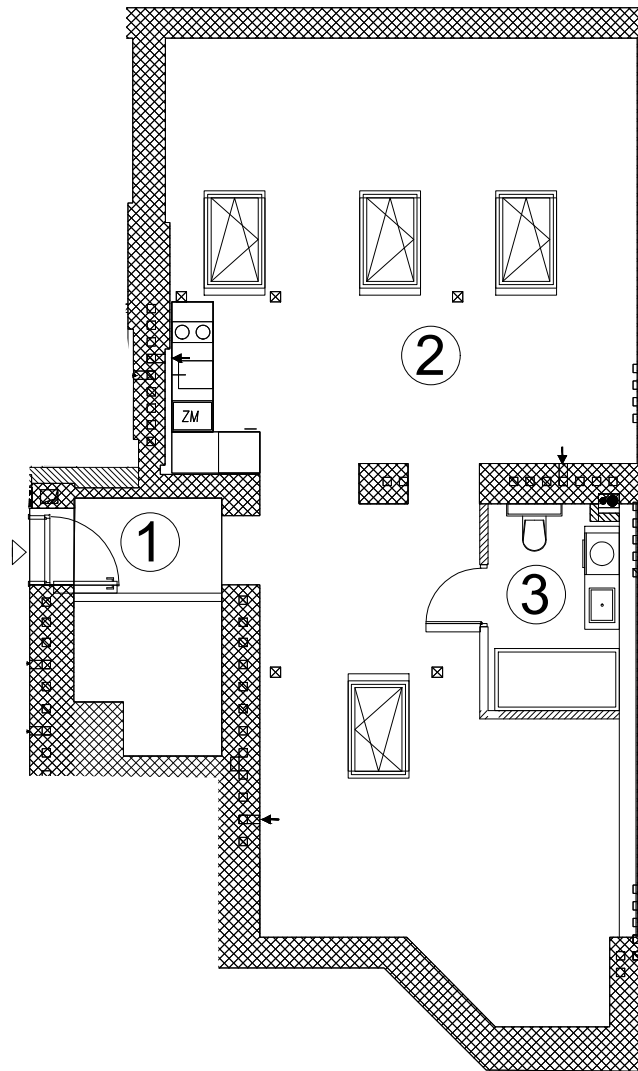




Geodezyjna inwentaryzacja powierzchni użytkowej lokalu mieszkalnego



GEODETA
mgr inż. KRYSZYNA SKROBISZ
nr upr. 9238
tel. 601 290 745

ALCO Krystyna Skrobisz
Usługi geodezyjne, kartograficzne i projektowe
02-401 Warszawa, ul Świerszcza 72
tel. 22 632 05 54

Pomierzono: 02.2022

Uwagi:
Pomiar wykonano wg normy PN-ISO 9836:1997
Rysunek bez skali

Lokal mieszkalny nr 29

Budynek mieszkalny wielorodzinny

ul. Folwarczna 7

Piętro

4

Kondygnacja

5

Zestawienie powierzchni użytkowej
lokalu mieszkalnego:

Nr	Nazwa	Powierzchnia w m2
1	Hall	3.82
2	Salon+aneks kucheny	33.02
3	Łazienka	4.64
Suma		41.48



Rzut kodygnacji:

